



T.C.  
KONYA VALİLİĞİ  
Atatürk Anadolu Lisesi

# 2019–2023 STRATEJİK PLAN



KONYA / 2019

**T.C.**  
**KONYA VALİLİĞİ**  
**Atatürk Anadolu Lisesi**

**STRATEJİK PLAN**

**2019 - 2023**

**KONYA / 2019**

# İSTİKLAL MARŞI



*Korkma, sönmez bu şafaklarda yüzen al sancak;  
Sönmeden yurdumun üstünde tüten en son ocak.  
O benim milletimin yıldızıdır, parlayacak;  
O benimdir, o benim milletimindir ancak,*

*Çatma, kurban olayım, çehreni ey nazlı hilâl!  
Kahraman ırkıma bir gül! Ne bu şiddet, bu celâl?  
Sana olmaz dökülen kanlarımız sonra helâl...  
Hakkıdır, Hakk'a tapan, milletimin istiklâl!*

*Ben ezelden beridir hür yaşadım, hür yaşarım.  
Hangi çılgın bana zincir vuracakmış? Şaşarım!  
Kükremiş sel gibiyim, bendimi çiğner, aşarım.  
Yırtarım dağları, enginlere sığmam, taşarım.*

*Garbın afakını sarmışsa çelik zırhlı duvar,  
Benim iman dolu göğsüm gibi serhaddim var.  
Ulusun, korkma! Nasıl böyle bir imanı boğar,  
"Medeniyet!" dediğin tek dişi kalmış canavar?*

*Arkadaş! Yurduma alçakları uğratma, sakın.  
Siper et gövdeni, dursun bu hayâsızca akın.  
Doğacaktır sana va'ettiği günler Hakk'ın...  
Kim bilir, belki yarın, belki yarından da yakın.*

*Bastığın yerleri "toprak!" diyerek geçme, tanı:  
Düşün altındaki binlerce kefensiz yatanı.  
Sen şehit oğlusun, incitme, yazıktır, atanı:  
Verme, dünyaları alsan da, bu cennet vatanı.*

*Kim bu cennet vatanın uğruna olmaz ki feda?  
Şüheda fışkıracak toprağı sıksan, şüheda!  
Canı, cananı, bütün varımı alsın da Hudâ,  
Etmesin tek vatanımdan beni dünyada cüda.*

*Ruhumun senden, İlahî, şudur ancak emeli:  
Değmesin mabedimin göğsüne namahrem eli.  
Bu ezanlar ki şahadetleri dinin temeli-  
Ebedî yurdumun üstünde benim inlemeli.*

*O zaman vecd ile bin secde eder-varsa-taşım,  
Her cerihamdan, ilâhî, boşanıp kanlı yaşım,  
Fışkırır ruh-ı mücerret gibi yerden naşım;  
O zaman yükselerek arşa değer belki başım.*

*Dalgalar sen de şafaklar gibi ey şanlı hilâl!  
Olsun artık dökülen kanlarımın hepsi helâl.  
Ebediyen sana yok, ırkıma yok izmihlâl:  
Hakkıdır, hür yaşamış, bayrağımın hürriyet;  
Hakkıdır, Hakk'a tapan, milletimin istiklâl*

**Mehmet Akif ERSOY**



## ATATÜRK'ÜN GENÇLİĞE HİTABESİ

Ey Türk gençliği! Birinci vazifen, Türk istiklâlini, Türk cumhuriyetini, ilelebet, muhafaza ve müdafaa etmektir.

Mevcudiyetinin ve istikbalinin yegâne temeli budur. Bu temel, senin, en kıymetli hazinendir. İstikbalde dahi, seni, bu hazineden, mahrum etmek isteyecek, dâhilî ve haricî, bedhahların olacaktır. Bir gün, istiklâl ve cumhuriyeti müdafaa mecburiyetine düşersen, vazifeye atılmak için, içinde bulunacağın vaziyetin imkân ve şeraitini düşünmeyeceksin! Bu imkân ve şerait, çok nâmüsaî bir mahiyette tezahür edebilir. İstiklâl ve cumhuriyetine kastedecek düşmanlar, bütün dünyada emsali görülmemiş bir galibiyetin mümessili olabilirler. Cebren ve hile ile aziz vatanın, bütün kaleleri zapt edilmiş, bütün tersanelerine girilmiş, bütün orduları dağıtılmış ve memleketin her köşesi bilfiil işgal edilmiş olabilir. Bütün bu şeraitten daha elîm ve daha vahim olmak üzere, memleketin dâhilinde, iktidara sahip olanlar gaflet ve dalâlet ve hattâ hıyanet içinde bulunabilirler. Hattâ bu iktidar sahipleri şahsî menfaatlerini, müstevlilerin siyasî emelleriyle tevhit edebilirler. Millet, fakr u zaruret içinde harap ve bîtap düşmüş olabilir.

Ey Türk istikbalinin evlâdı! İşte, bu ahval ve şerait içinde dahi, vazifen; Türk istiklâl ve cumhuriyetini kurtarmaktır! Muhtaç olduğun kudret, damarlarındaki asîl kanda, mevcuttur!

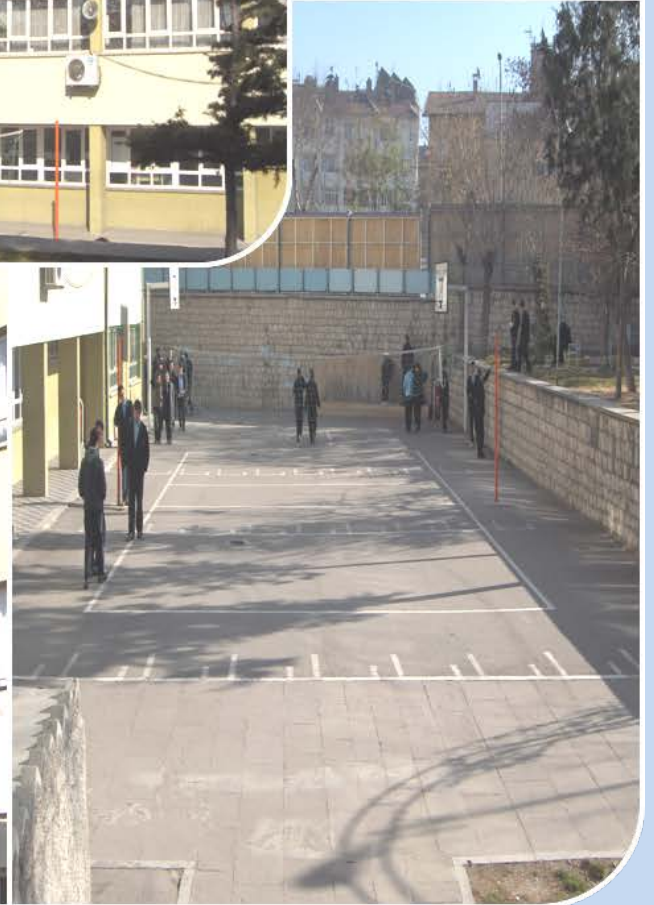
Mustafa Kemal ATATÜRK



## OKUL HARİTASI



[Selçuklu Atatürk Anadolu Lisesi](#)





## İLETİŞİM BİLGİLERİ



### OKULUN İLETİŞİM BİLGİLERİ

|                        |  |
|------------------------|--|
| <b>ADRESİ</b>          | <b>Ferhuniye Mah. Karatay Sok. No:2 Selçuklu/KONYA</b>                                   |
| <b>TELEFON</b>         | <b>0 332 3511412</b>   |
| <b>FAKS</b>            | <b>0 332 3511021</b>   |
| <b>E- POSTA ADRESİ</b> | <b>selcukluataturklisesi@gmail.com</b>   |
| <b>WEB ADRESİ</b>      | <b><a href="http://konyaataturkal.meb.k12.tr/">http://konyaataturkal.meb.k12.tr/</a></b> |

## STRATEJİK PLAN ÜST KURULU

| S. NO | ADI SOYADI     | GÖREVİ                                 |
|-------|----------------|--|
| 1     | ALİ AKBAŞ      | OKUL MÜDÜRÜ                            |
| 2     | BAYRAM SOYDAN  | MÜDÜR YRD                              |
| 3     | HÜSEYİN BEKDAŞ | MATEMATİK ÖĞRETMENİ                    |
| 4     |                | OKUL AİLE BİRLİĞİ BAŞKANI              |
| 5     |                | OKUL AİLE BİRLİĞİ YÖNETİM KURULU ÜYESİ |
|       |                |  |

## STRATEJİK PLANLAMA EKİBİ

| S. NO | ADI SOYADI      | GÖREVİ                          |
|-------|-----------------|---------------------------------|
| 1     | BAYRAM SOYDAN   | MÜDÜR YRD                       |
| 2     | CUMA GÜÇ        | REHBER ÖĞRETMEN                 |
| 3     | HARUN AVCU      | BEDEN EĞİTİMİ ÖĞRETMENİ         |
| 4     | ERSOY ERKAN ŞEN | FİZİK ÖĞRETMENİ                 |
| 5     | MUSTAFA GÜNEŞ   | BİLİŞİM TEKNOLOJİLERİ ÖĞRETMENİ |
| 6     | ADEM BATURAY    | GÖNÜLLÜ VELİ                    |
|       |                 |                                 |

## SUNUŞ

Bütün sosyal sistemler, varlıklarını etkin bir şekilde sürdürebilmek için kendilerini yenilemek ve değişen koşullara uyum sağlamak zorundadır.

Yaşadığımız bilgi ve teknoloji çağında, eğitim sisteminin de kendini yenilemesi, dünyadaki değişme ve gelişmelere paralel olarak en önemli alt yapısını oluşturan okulların yeniden yapılandırılması, ülkemizin kalkınmasını sağlayacak eğitilmiş insan gücünü yetiştirmek bakımında büyük önem taşımaktadır. Günümüzde nitelikli ve bilgili insan güçlüdür.

Bu anlayıştan hareketle Ortaöğretim Genel Müdürlüğüncü hazırlanan ve Liseleri kapsayan 'Planlı Gelişim Modeli ve 'Toplam Kalite Yönetimi ' projeleri hazırlanmıştır. Kalite Geliştirme Ekibimiz bu projeleri esas alarak okulumuza özgü 'Selçuklu Atatürk Anadolu Lisesi Planlı Gelişim Modeli ve Toplam Kalite Yönetimi Uygulama Yönergesi ve Uygulama Planı'nı hazırlamış, üst kurul ve Stratejik Planlama Ekibi tarafından son şekli verilerek uygulanmaya konulmuştur.

Hizmet üreten bir kurum olarak okulumuz;

- Dünyada meydana gelen değişim ve gelişmeleri doğru algulamak ve değerlendirmek,
- Yönetim, Eğitim ve Destek personelinin sürekli eğitimle; niteliklerini yükseltmek, mesleki becerilerini geliştirmek, onların mutlu ve huzurlu çalışmalarını sağlamak
- Eğitimin kalitesini sürekli arttırmak
- Eğitim hizmetlerinden yararlananların koşulsuz memnuniyetini sağlamak
- Karar alma sürecinde tam katılımı ve verilerle katılımlı yönetimi sağlamak
- Kaynakların etkili, verimli ve rasyonel kullanılmasını sağlamak
- En az maliyetle en kaliteli hizmeti üretmek
- Demokratik bir ortamda, sürekli iyileştirme ve gelişme sağlamak
- Takım ve ekip çalışmasıyla (sinerjik bir enerji ile) hareket etmek
- Bölgemizde örnek ve tercih edilen model okul olmak ve kaliteli niteliğimizi sürekli geliştirmek
- Sağlıklı bir yapı ve iyi organize olmuş etkili okul, etkili yönetim ile istenilen kaliteli öğrenci sonucuna ulaşmak
- Okulumuzun planlı gelişiminin yanında, sistemli bir yaklaşımla öğrencilere; çok yönlü, soyut, eleştirel, yaratıcı, özgür düşünme, problem çözme ve iletişim becerileri kazandırarak kendilerini kanıtlamaları amaçlanmaktadır.
- Okul Gelişim Modeliyle 'Her öğrenci öğrenebilir. Başarısızlığın mazereti olmaz' inancıyla bütün öğrencilerin başarısını artırmak ön plana çıkarılmıştır.
- Öğrenci ve Öğrenme Merkezli Eğitim anlayışı ile istenilen nitelikte öğrenci sonucuna ulaşmak,
- Sürekli ve planlı gelişimle okulumuzda yapı, felsefe, anlayış ve işleyişin değişmesi hedeflenmiştir.

Bu süreçte kaynağını 'Toplam Kalite Yönetim'inden alan paylaşımcı, etkili bir yönetim anlayışıyla sürekli bir iş birliğine dayalı ekip çalışmasının okul kültürüne yerleşmesi gerekmektedir.

Bu da öğrencilere "öğrenmeyi öğreten" eğitimde kalitenin vazgeçilmez koşulu ve sınıfın lideri olan öğretmenlerle okuldaki öğrenmeyi etkili ve anlamlı kılan işleri kolaylaştıran lider yöneticilerin çabalarıyla mümkün olabilecektir.

Çünkü öğrencilerin başarılı olmasında; öğretmenlerin profesyonel öğretmenlik yeteneklerine sahip olması kadar, zamanın önemli bir bölümünü öğretim ortamlarında geçirerek, öğretim sürecine liderlik yapan, öğretmen, öğrenci ve diğer personele neyin, ne oranda önemli olduğu mesajını verebilen yöneticilerin tavrı da önemlidir.

Büyük önder Mustafa Kemal Atatürk'ün ifadesiyle unutulmamalıdır ki "Toplumsal gelişmenin de çürümenin de temelinde yöneticilerin tavrı yatar."

Ali AKBAŞ  
ATATÜRK ANADOLU LİSESİ MÜDÜRÜ

## İÇİNDEKİLER

|  |           |
|--|-----------|
| İSTİKLAL MARŞI.....  | 3         |
| ATATÜRK'ÜN GENÇLİĞE HİTABESİ .....                                   | 4         |
| KONYA İL HARİTASI.....   | 5         |
| OKUL HARİTASI .....  | 6         |
| OKUL İLETİŞİM BİLGİLERİ.....   | 8         |
| Stratejik Planlama Ekibi.....  | 9         |
| SUNUŞ .....  | 10        |
| İÇİNDEKİLER .....  | 11        |
| GİRİŞ.....   | 12        |
| TABLO VE GRAFİKLER LİSTESİ.....                                      |           |
| <b>1.BÖLÜM STRATEJİK PLAN SÜRECİ.....</b>                            | <b>13</b> |
| A.Planın Amacı .....   | 14        |
| B.Planın Kapsamı.....  | 14        |
| C.Stratejik Plan Yasal Çerçeve ve Üst Politika Belgeleri.....        | 14        |
| <b>2.BÖLÜM DURUM ANALİZİ.....</b>                                    | <b>17</b> |
| <b>2. DURUM ANALİZİ .....</b>  | <b>18</b> |
| 2.1.OKULUMUZUN TARİHÇESİ.....  | 18        |
| 2.2.MEVZUAT ANALİZİ.....   | 19        |
| 2.3.FAALİYET ALANI – ÜRÜN HİZMET .....                               | 21        |
| 2.4.OKULUN TEŞKİLAT ŞEMASI.....                                      | 23        |
| 2.5.OKUL BİNA ANALİZİ.....   | 24        |
| 2.5.1.Okul Bilgi Formu.....  | 24        |
| 2.5.2.Okulun Bina ve Donanım Durumu .....                            | 25        |
| 2.6. OKUL PERSONEL ANALİZİ .....                                     | 27        |
| 2.6.1.Okul Personel Durumu.....                                      | 27        |
| 2.6.2.Okulun Personel İhtiyacı .....                                 | 34        |
| 2.6.3.Okul Personelinin Hizmet Durumu.....                           | 34        |
| 2.6.4.Okul Yardımcı Personel Durumu .....                            | 35        |
| 2.6.5.Çalışanların Görev Dağılımı .....                              | 35        |
| 2.6.6.Çalışanların Gönüllü Yaptıkları İşler: (ÖRNEK ÇALIŞMA).....    | 37        |
| 2.7. OKULUN ÖĞRENCİ ANALİZİ.....                                     | 38        |
| 2.7.1. Öğrenci Sayıları.....   | 38        |
| 2.7.2.Öğretmen Başına Düşen Öğrenci Sayıları.....                    | 39        |
| 2.7.3.Derslik Başına Düşen Öğrenci Sayıları.....                     | 39        |
| 2.7.4.Devamsız Öğrenci ve Sınıf Tekrarı Yapan Öğrenci Sayıları ..... | 40        |
| 2.7.5.Okulun Akademik Başarısı .....                                 | 40        |
| 2.7.6.Okulun Öğrenci Ders Başarı Durumu .....                        | 41        |
| 2.7.7.Okul Rehberlik Servisi Çalışmaları .....                       | 43        |
| 2.7.8.Okul/kurum Rehberlik Hizmetleri.....                           | 43        |
| 2.8. OKUL PERFORMANS ANALİZİ .....                                   | 44        |
| 2.8.1. Sportif Etkinlikler.....                                      | 44        |
| 2.8.2.Sosyal ve Kültürel Etkinlikler .....                           | 44        |
| 2.8.3.Okulun Etkinlikleri.....                                       | 44        |
| 2.8.4.Okul Kütüphanesi .....   | 44        |
| 2.8.5.Ödül Durumu .....  | 45        |
| 2.8.6.Disiplin Durumu .....  | 45        |
| 2.8.7.Okulun Mali Durumu.....  | 45        |
| 2.8.8.Okulun Teknolojik Altyapısı .....                              | 46        |

|   |    |
|---|----|
| 2.8.9. Okul Memnuniyeti Sonuçları ..... | 47 |
| 2.9. PAYDAŞ ANALİZİ .....               | 47 |
| 2.10.PAYDAŞ ANALİZİ .....               | 49 |
| 2.11.ETKİ ÖNEM MATRİSİ .....            | 49 |
| 2.12.ÇEVRE ANALİZİ (PEST) .....         | 50 |
| 2.13.GZFT ANALİZİ.....                  | 51 |

## GİRİŞ

Atatürk Anadolu Lisesi Müdürlüğü olarak eğitim öğretimde planlamayla birlikte değişime ve gelişime ayak uydurarak hedeflerimizi gerçekleştirmeyi istiyoruz. Bu planlamayı yaparken problemlere çözüm üreten bir yapıya sahip olup ekip anlayışı ile birlikte yeni imkânlar araştırarak, öğrencilerimize, öğretmenlerimize, velilerimize ve çevreye en iyi şekilde hizmet vermeye çalışacağız.

Atatürk Anadolu Lisesi Stratejik Planında (2019-2023) belirtilen hedeflerin, vizyon ve misyon oluşumunun okulumuza her yönden gelişim sağlayacağına ve kurumsallaşmaya önemli katkılar sunacağına inanıyoruz.

**Stratejik Planlama Ekibi**

**1.BÖLÜM**

**STRATEJİK  
PLAN SÜRECİ**

## A.Planın Amacı

### AMAÇ

Toplumların şekillenmesinde rol oynayan eğitim kurumlarını bir bütünlük ve beraberlik içinde geleceğe dönük öğrenci yetiştirebilmeleri, öğrencilerin ve toplumun beklentileri doğrultusunda hareket etmeleri ile mümkün olacaktır. Buradan hareketle milli eğitim temel kanunu çerçevesinde 5018 sayılı kamu mali yönetimi ve kontrol kanunu doğrultusunda paylaşımcı, şeffaf ve işbirliğine dayalı, ölçülebilir, değerlendirilebilir, planlı bir çalışma sistemi geliştirecek stratejik plan hazırlamaktır.

## B.Planın Kapsamı

### KAPSAM

Bu stratejik plan dokümanı, 2015-2019 yılları arasında Atatürk Anadolu Lisesinin stratejik amaçlarını, hedeflerini ve performans göstergelerini kapsamaktadır.

## C.Stratejik Plan Yasal Çerçeve ve Üst Politika Belgeleri

### YASAL ÇERÇEVE VE ÜST POLİTİKA BELGELERİ

| Sıra No | Referans Kaynağının Adı  |
|---------|--|
| 1       | 5018 Sayılı Kamu Mali Yönetimi ve Kontrol Kanunu               |
| 2       | Milli Eğitim Bakanlığı 2010 -2014 Stratejik Planı              |
| 3       | Milli Eğitim Bakanlığı Genelge 2010-14                         |
| 4       | Konya İl Milli Eğitim Müdürlüğü 2010 -2014 Stratejik Planı     |
| 5       | Selçuklu İlçe Milli Eğitim Müdürlüğü 2011-2014 Stratejik Planı |
| 6       | MEB Eğitimde Stratejik Planlama                                |
| 7       | DPT-Kamu Kuruluşları için Stratejik Planlama Kılavuzu          |
| 8       | Milli Eğitim Strateji Belgesi                                  |
| 9       | Milli Eğitim ile ilgili Mevzuat                                |
| 10      | Milli Eğitim Şura Kararları                                    |
| 11      | TÜBİTAK Vizyon 2023 Eğitim ve İnsan Kaynakları Raporu          |

**2.BÖLÜM**

**DURUM  
ANALİZİ**



## 2.DURUM ANALİZİ

### 2.1.OKULUMUZUN TARİHSEL GELİŞİMİ

Okulumuzun ilk binası 1910 yılında Yusuf Şar adlı vatandaş tarafından yaptırılmış olup bu bina 1910-1914 yılları arasında Fransız Konsolosluğu,1914-1923 yılları arasında Askeri Hastane, 1923-1941 yılları arasında 2.Ordu Müfettişliği,1941-1947 yılları arasında 6.Kolordu Komutanlığı, 1947-1959 yılları arası Menzil Müfettişliği olarak kullanıldıktan sonra bina Milli Emlak'a verilince 1959 -1965 yılları arasında Kız lisesi olarak ilk defa Milli eğitime hizmet verdi. Kız Lisesinin 1965 yılında okulumuzun şu anki binasına taşınması sonucu ilk bina Kız ortaokulu olarak faaliyetini sürdürdü. 1972 yılına kadar Kız Lisesi olarak faaliyetini gösteren okulumuz 1972 yılında modern sisteme geçen tek okul olması sebebi ile az miktarda da olsa erkek öğrenci alınmıştır. 1982 yılından itibaren Bakanlık emirleri gereği sadece kız öğrenciler eğitim görmüş ve 2000-2001 Eğitim yılına kadar devam etmiştir.

2000-2001 Eğitim öğretim yılından itibaren karma eğitime geçilmiş olup adı Atatürk Kız Lisesi'nden

Selçuklu Atatürk Lisesi,2009-2010 yılından itibaren de Atatürk Anadolu Lisesi olarak değiştirilmiştir.

Okulumuz:

- Okulun toplam arsası :4474 M2
- Binanın oturduğu alan :360 M2+160 M2=520 M2
- Okulun Binasının Bir tarafı 4,diğer tarafında 3 kat olmak üzere 2 bloktan oluşmaktadır.

Okul binasının içinde 30 derslik, 1 kütüphane, 1 Arşiv, 1 müdür odası, 3 müdür yardımcısı odası,1 hizmetli odası, 3 depo, 1 kantin salonu, 1 toplantı salonu, 1 konferans salonu bulunmaktadır.

## 2.2.MEVZUAT ANALİZİ

|   |   |
|---|---|
| ATAMA   | MEB Norm Kadro Yönetmeliği  |
|   | MEB Öğretmenlerin atama ve yer değiştirme yönetmeliği                                 |
|   | MEB Eğitim Kurumları Yöneticilerinin Atama Yönetmeliği                                |
| ÖDÜL, SİCİL VE DİSİPLİN   | 657 Sayılı Kanun  |
|   | 1702 Sayılı İlk ve Orta Tedrisat Muallimlerinin Terfi ve Tecziyeleri Hakkındaki Kanun |
|   | M.E.B. Disiplin amirleri Yönetmeliği  |
|   | Devlet Memurları Sicil Yönetmeliği  |
|   | M.E.B. Sicil Amirleri Yönetmeliği   |
|   | M.E.B. Personeline Takdir ve Teşekkür Belgesi Verilmesine İlişkin Yönerge             |
|   | M.E.B. Personelinin Aylıkla Ödüllendirilmesine İlişkin Yönerge                        |
| OKUL YÖNETİMİ   | 1739 Sayılı Milli Eğitim Temel Kanunu   |
|   | Lise ve Ortaokullar Yönetmeliği   |
|   | Liseler Yönetmeliği   |
|   | Okul Aile Birliği Yönetmeliği   |
|   | M.E.B. Eğitim Bölgeleri ve Eğitim Kurumları Yönergesi                                 |
|   | M:E:B: Yönetici ve Öğretmenlerinin Ders ve Ek Ders Saatlerine ilişkin Yönetmelik      |
|   | Taşınır Mal Yönetmeliği   |
|   | Okul Kantin Yönetmeliği   |
|   | Okul Veli İşbirliği 2002/27 Nolu Genelge  |
|   | Öğrenci -Veli okul Sözleşmesi   |
|   | EĞİTİM VE ÖĞRETİM   |
| M.E.B. Eğitim Öğretim Çalışmalarının Planlı Yürütülmesine İlişkin Yönerge |   |
| M.E.B.Öğrencileri Yetiştirme Kursları Yönergesi                           |   |
| M.E.B.Ders Kitapları ve Eğitim Araçları Yönetmeliği                       |   |

|  |   |
|--|---|
|  | Öğrencilerin Ders Dışı Eğitim ve Öğretim Faaliyetleri Hakkında Yönetmelik             |
|  | Özel Eğitim hizmetleri Yönetmeliği  |
| <b>PERSONEL İŞLERİ</b>                 | M.E. Personeli İzin Yönergesi   |
|  | Kamu Kurum ve Kuruluşlarında Çalışan Personelin Kılık Kıyafet Yönetmeliği             |
|  | Memurların Hastalık Raporlarını Verecek Hekim Ve Sağlık Kurulları Hakkında Yönetmelik |
|  | Devlet Memurlarının Tedavi Yardımı Ve cenaze Giderleri Yönetmeliği                    |
|  | M.E. Personeli Görevde Yükselme ve Unvan Değişikliği Yönetmeliği                      |
|  | Öğretmenlik Kariyer Basamaklarında Yükselme Yönetmeliği                               |
|  | 4982 Sayılı Bilgi edinme Kanunu   |
|  | 3797 M.E. Teşkilatı ve Görevleri Hakkında Kanun                                       |
| <b>MÜHÜR, YAZIŞMA, ARŞİV</b>           | Resmi Mühür Yönetmeliği   |
|  | Resmi Yazışmalarda Uygulanacak Usul ve Esaslar hakkındaki Yönetmelik                  |
|  | M.E. B. Evrak yönetmeliği   |
|  | M.E.B. Arşiv Hizmetleri Yönetmeliği   |
| <b>REHBERLİK VE SOSYAL ETKİNLİKLER</b> | M.E.B. PDR Hizmetleri Yönetmeliği   |
|  | M.E.B. İlköğretim ve Ortaöğretim Sosyal Etkinlikler Yönetmeliği                       |
|  | M.E.B. Bayrak Törenleri Yönergesi   |
|  | Okul Spor Kulüpleri yönetmeliği   |
|  | M.E.B. Okul Kütüphaneleri Yönetmeliği   |
|  | M.E.B. Okul Kütüphaneleri Standart Yönetmeliği  |
|  | Okullarda Şiddetin Önlenmesi 2006/26 sayılı genelge                                   |
| <b>ÖĞRENCİ İŞLERİ</b>                  | M.E.B. Ortaöğretim Öğrenci Ödül ve Disiplin Yönetmeliği                               |
|  | M.E.B. Orta Öğretim Kurumları Öğrenci Nakil ve Geçiş Yönetmeliği                      |
|  | M.E.B. Demokrasi Eğitimi ve Okul Meclisleri   |

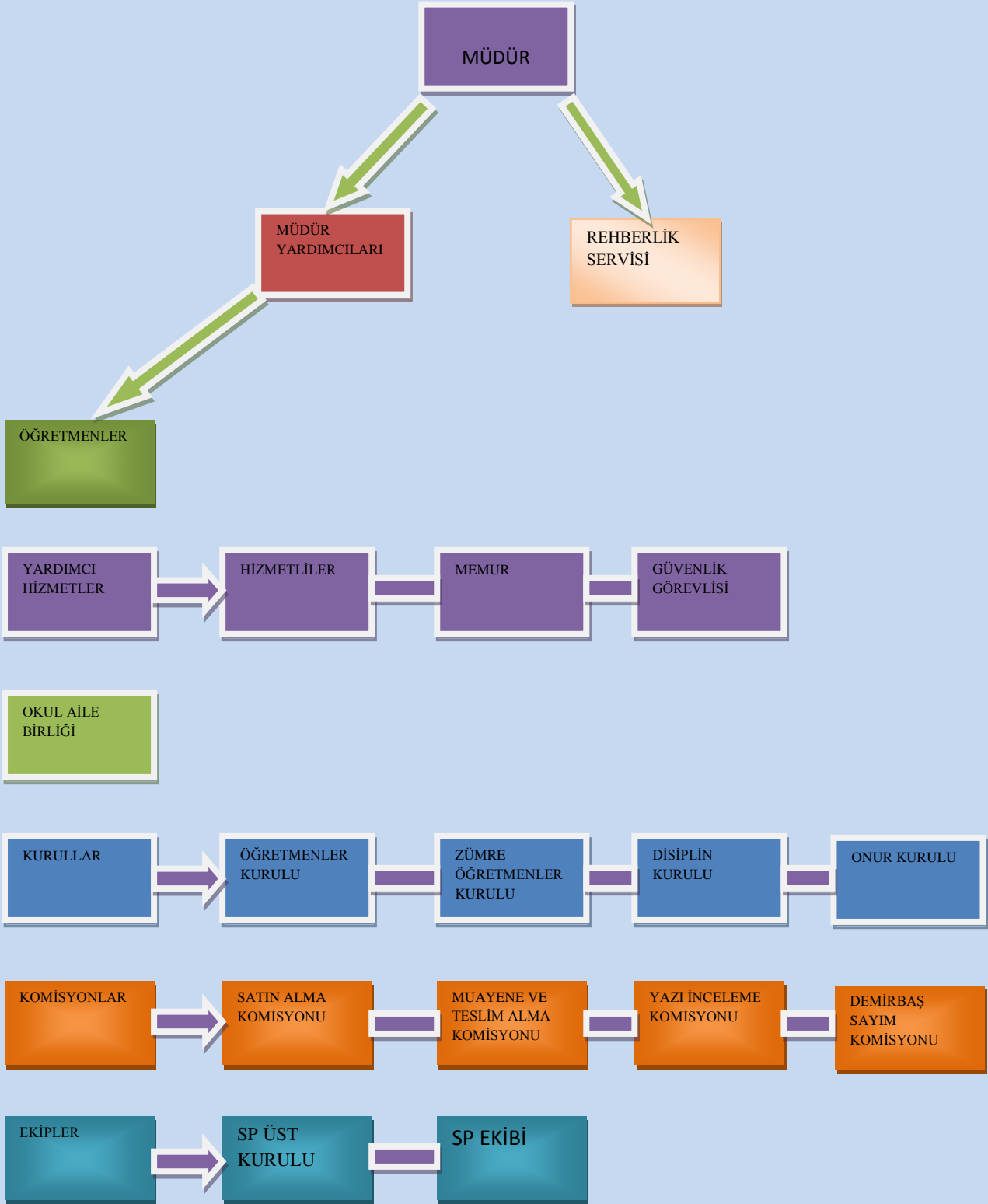
|                        |  |
|------------------------|--|
|                        | Yönergesi  |
|                        | Okul Servis Araçları Hizmet Yönetmeliği                            |
|                        | D.P.Y. ve Bursluluk Yönetmeliği                                    |
| <b>İSİM VE TANITIM</b> | M.E.B. Kurum Tanıtım Yönetmeliği                                   |
|                        | M.E.B.' e Bağlı Kurumlara Ait Açma Kapatma ve Ad Verme Yönetmeliği |
| <b>SİVİL SAVUNMA</b>   | 7126 Sayılı Sivil Savunma Kanunu                                   |
|                        | Daire ve Müesseseler İçin Sivil Savunma İşleri Kılavuzu            |
|                        | Sabotajlara Karşı Korunma Yönetmeliği                              |
|                        | Binaların Yangından Korunması Hakkında Yönetmelik                  |
|                        | Tam Gün Tam Yıl Yasası   |

### 2.3. FAALİYET ALANI – ÜRÜN HİZMET

| FAALİYET ALANI          | ÜRÜN HİZMET  |
|-------------------------|--|
| <b>FAALİYET ALANI 1</b> | <b>Eğitim ve öğretim, destek</b>                           |
| Eğitim ve öğretim       | Yükseköğretime gidebilen öğrenci yetiştirilmesi            |
| Öğretmene destek        | Öğretmenlerin mesleki yeterliğe sahip hale getirilmesi     |
| Öğrenme ortamı          | Öğrenme ortamlarında ileri teknoloji ürünleri kullanılması |
| E-okul                  | Öğrenci işleri ve kayıtlar                                 |
| Öğrenciye destek        | Öğrenciye rehberlik ve maddi yardım                        |
| <b>FAALİYET ALANI 2</b> | <b>Yönetim/Denetim</b>                                     |
| Okul yönetimi           | Okulun çalışmalarının ve gelişiminin yönetilmesi,          |
| Eğitim yönetimi         | Eğitimle ilgili mevzuatın düzenlenmesi                     |
| Öğretimin yönetimi      | Öğretimin amaçlara uygun olarak gerçekleştirilmesi         |
| Bütçe yönetimi          | Okula ayni ve nakdi kaynak bulunması ve kullanılması       |
| Denetim                 | Okul çalışmalarının denetimi                               |

| <b>FAALİYET ALANI 3</b>    | <b>Temizlik, bahçe, servis, kantin</b>            |
|----------------------------|---|
| Temizlik ve sağlık bilgisi | Okul ve çevresinin temizliği ve sağlığa uygunluğu |
| Okul Servisi               | Servis araçlarının düzenli hizmet vermesi         |
| Kantin                     | Sağlıklı ve kaliteli kantin hizmeti               |
| <b>FAALİYET ALANI 4</b>    | <b>Onarım, donatım</b>                            |
| Onarım                     | Okulun onarımı için ödenek temini veya tahsisi    |
| Araç-gereç                 | Okula araç-gereç temini veya tahsisi              |
| Donatım                    | Okula donatım temini veya tahsisi                 |

## 2.4.OKULUN TEŞKİLAT ŞEMASI



## 2.5. OKUL BİNA ANALİZİ

### 2.5.1.Okul Bilgi Formu

| OKUL BİLGİ FORMU                           |  |
|--|--|
| İli : KONYA                                |  |
| İlçesi : SELÇUKLU                          |  |
| Okul Adı : ATATÜRK ANADOLU LİSESİ          |  |
| OKULA İLİŞKİN GENEL BİLGİLER               |  |
| Adresi                                     | Ferhuniye Mah. Karatay Sok. Selçuklu/KONYA                 |
| Tel. ve Faks                               | 0 332 3511412 0 332 3511021                                |
| E- Posta Adresi                            | <i>selcukluaturklisesi@gmail.com</i>                       |
| Web Adresi                                 | <i>http://konyaataturkal.meb.k12.tr/</i>                   |
| Okulun Öğretime Açıldığı Tarih             | 1959   |
| Öğretim Şekli                              | Normal   |
| Öğretmen Sayısı                            | 50   |
| Öğrenci Sayısı (2018–2019)                 | 966  |
| Toplam Derslik Sayısı                      | 30   |
| Şube Sayısı                                | 30   |
| Öğretmen Başına Düşen Öğrenci Sayısı       | 19   |
| Derslik Başına Düşen Öğrenci Sayısı        | 32   |
| Okulun Mevcut Arsa Alanı (m <sup>2</sup> ) | 4474 m <sup>2</sup>  |
| Binaların kapladığı alan (m <sup>2</sup> ) | 360 m <sup>2</sup> +160 m <sup>2</sup> =520 m <sup>2</sup> |
| Bahçe Alanı (m <sup>2</sup> )              | 3954   |
| Öğretim Bina Sayısı                        | 2  |
| Ek bina ihtiyacı                           | Yok  |

## 2.5.2.Okulun Bina ve Donanım Durumu

| OKUL/KURUMUN FİZİKİ ALTYAPISI |     |     |       |         |          |
|-------------------------------|-----|-----|-------|---------|----------|
| Fiziki Mekân                  | Var | Yok | Adedi | İhtiyaç | Açıklama |
| Müdür odası                   | X   |     | 1     | -       |          |
| Müdür Yard. Odası             | X   |     | 3     | -       |          |
| Öğretmenler Odası             | X   |     | 1     | -       |          |
| Ders Araç Gereç Odası         | X   |     | 1     | -       |          |
| Kütüphane                     | X   |     | 1     | -       |          |
| Rehberlik Servisi             | X   |     | 2     | -       |          |
| Resim Odası                   |     | X   |       | 1       |          |
| Müzik Odası                   |     | x   |       | 1       |          |
| Beden Eğitimi Odası           | X   |     | 1     | -       |          |
| Konferans Salonu              | X   |     | 1     | 1       |          |
| Ev Ekonomisi Odası            |     | x   |       | -       |          |
| İş ve Teknik Atölyesi         |     | x   |       | -       |          |
| Bilgisayar laboratuvarı       |     | X   |       | 1       |          |
| Yemekhane                     |     | x   |       | 1       |          |
| Spor Salonu                   |     | x   |       | 1       |          |
| Otopark                       |     | x   |       | 1       |          |
| Spor Alanları                 |     | x   |       | 1       |          |
| Kantin                        | X   |     | 1     |         |          |
| Fizik Laboratuvarı            |     | x   |       | 1       |          |
| Kimya Laboratuvarı            |     | x   |       | 1       |          |
| Biyoloji Laboratuvarı         |     | x   |       | 1       |          |
| Arşiv                         | X   |     | 1     | 1       |          |



## SOSYAL ALANLAR

| Tesisin adı      | Kapasitesi(Kişi Sayısı) | Alanı              |
|------------------|-------------------------|--------------------|
| Kantin           | 300                     | 200 M <sup>2</sup> |
| Yemekhane        | -----                   | -----              |
| Toplantı Salonu  | 70                      | 50 M <sup>2</sup>  |
| Konferans Salonu | 100                     | 80 m <sup>2</sup>  |
| Seminer Salonu   | -----                   | -----              |

## SPOR TESİSLERİ

| Tesisin adı        | Kapasitesi(Kişi Sayısı) | Alanı              |
|--------------------|-------------------------|--------------------|
| Basketbol Alanı    | 10                      | 100 m <sup>2</sup> |
| Futbol Sahası      | Yok                     | ---                |
| Kapalı Spor Salonu | Yok                     | ---                |



## 2.6.OKUL PERSONEL ANALİZİ

### 2.6.1.Okul Personel Durumu

### 2.6.2.Okulun Personel İhtiyacı

| OKULUN MEVCUT İDARECİ / ÖĞRETMEN DURUMU VE İHTİYAÇLAR |      |        |         |
|---|------|--------|---------|
| UNVAN/BRANŞ   | NORM | MEVCUT | İHTİYAÇ |
| MÜDÜR   | 1    | 1      | 0       |
| MÜDÜR BAŞYARDIMCISI                                   | 0    | 0      | 0       |
| MÜDÜR YARDIMCISI                                      | 2    | 2      | 0       |
| TÜRK DİLİ VE EDEBİYATI                                | 7    | 8      | 0       |
| MATEMATİK   | 8    | 8      | 0       |
| FİZİK   | 3    | 5      | 0       |
| KİMYA   | 3    | 3      | 0       |
| BİYOLOJİ  | 4    | 4      | 0       |
| COĞRAFYA  | 2    | 2      | 0       |
| DİN KÜLTÜRÜ AHLAK BİLGİSİ                             | 3    | 3      | 1       |
| FELSEFE   | 1    | 3      | 0       |
| İNGİLİZCE   | 6    | 6      | 0       |
| REHBER ÖĞRETMEN                                       | 2    | 2      | 0       |
| ALMANCA   | 3    | 3      | 0       |
| BEDEN EĞİTİMİ   | 2    | 3      | 0       |
| BİLGİ VE İLETİŞİM TEKNOLOJİSİ                         | 1    | 1      | 0       |
| MÜZİK   | 1    | 1      | 0       |
| RESİM   | 1    | 1      | 0       |

### 2.6.3. Okul Personelinin Hizmet Durumu

| İDARECİ/ÖĞRETMEN HİZMET DURUMU |          |           |           |           |     |
|--------------------------------|----------|-----------|-----------|-----------|-----|
| 0-5 YIL                        | 6-10 YIL | 11-15 YIL | 16-20 YIL | 21-25 YIL | 25+ |
| 3                              | 4        | 7         | 12        | 15        | 17  |

### 2.6.4. Okul Yardımcı Personel Durumu

| OKUL YARDIMCI PERSONEL DURUMU |          |      |        |         |
|-------------------------------|----------|------|--------|---------|
| SIRA NO                       | GÖREVİ   | NORM | MEVCUT | İHTİYAÇ |
| 1                             | MEMUR    | 1    | 1      | 0       |
| 2                             | HİZMETLİ | 2    | 1      | 1       |

## 2.7. OKULUN ÖĞRENCİ ANALİZİ

### 2.7.1. Öğrenci Sayıları

| YILLAR      | 2016-2017 |   |        | 2017-2018 |   |        | 2018-2019 |     |        |
|-------------|-----------|---|--------|-----------|---|--------|-----------|-----|--------|
|             | E         | K | TOPLAM | E         | K | TOPLAM | E         | K   | TOPLAM |
| 9.SINIFLAR  |           |   |        |           |   |        | 211       | 269 | 480    |
| 10.SINIFLAR |           |   |        |           |   |        | 52        | 81  | 133    |
| 11.SINIFLAR |           |   |        |           |   |        | 75        | 98  | 173    |
| 12.SINIFLAR |           |   |        |           |   |        | 68        | 112 | 180    |
| TOPLAM      |           |   |        |           |   |        | 406       | 560 | 966    |

### 2.7.2.Öğretmen Başına Düşen Öğrenci Sayıları

|                    | 2017-2018    | 2018-2019   |
|--------------------|--------------|-------------|
| <b>9.SINIFLAR</b>  | <b>13</b>    | <b>15</b>   |
| <b>10.SINIFLAR</b> | <b>11</b>    | <b>14</b>   |
| <b>11.SINIFLAR</b> | <b>15</b>    | <b>12</b>   |
| <b>12.SINIFLAR</b> | <b>10</b>    | <b>13</b>   |
| <b>TOPLAM</b>      | <b>12,25</b> | <b>13,5</b> |

### 2.7.3.Derslik Başına Düşen Öğrenci Sayıları

| DERSLİK BAŞINA DÜŞEN ÖĞRENCİ SAYILARI |           |           |           |           |
|---------------------------------------|-----------|-----------|-----------|-----------|
|                                       | 2015–2016 | 2016–2017 | 2017-2018 | 2018-2019 |
| 9.SINIFLAR                            |           |           |           | 40        |
| 10.SINIFLAR                           |           |           |           | 33        |
| 11.SINIFLAR                           |           |           |           | 25        |
| 12.SINIFLAR                           |           |           |           | 26        |
| TOPLAM                                |           |           |           | 32        |

### 2.7.4.Devamsız Öğrenci ve Sınıf Tekrarı Yapan Öğrenci Sayıları

| DEVAMSIZ ÖĞRENCİ SAYILARI |                                 |   |                                    |
|---------------------------|---------------------------------|---|------------------------------------|
| Yıllar                    | Sürekli Devamsız Öğrenci Sayısı | Devamsızlıktan Sınıfta Kalan Öğrenci Sayısı | Sınıf Tekrarı yapan öğrenci sayısı |
| 2015-2016                 |                                 |   |                                    |
| 2016-2017                 |                                 |   |                                    |
| 2017-2018                 |                                 |   |                                    |

### 2.7.5.Okulun Akademik Başarısı

| Öğrencilerin Üniversite Sınavı Başarılarına İlişkin Bilgiler  |      |      |      |
|---|------|------|------|
|   | 2012 | 2013 | 2014 |
| Sınava Giren Toplam Öğrenci Sayısı ( Kız +Erkek )             | 457  | 233  | 117  |
| Ön Lisans Programlarına Yerleşen Toplam Öğrenci sayısı        | 56   | 18   | 0    |
| Lisans Programlarına Yerleşen Toplam Öğrenci Sayısı           | 170  | 116  | 86   |
| Lisans ve Ön Lisans Programına Yerleşen Toplam Öğrenci Sayısı | 226  | 134  | 86   |
| Genel Başarı Oranı ( % )                                      | %49  | %58  | %71  |

## 2.7.6.Okulun Öğrenci Ders Başarı Durumu

| 2012-2013 YILI ÖĞRENCİ DERS BAŞARI DURUMU |                                    |                     |                      |                      |                      |                 |                    |
|---|------------------------------------|---------------------|----------------------|----------------------|----------------------|-----------------|--------------------|
| DERS                                      | Dersler                            | 9. Sınıf Ortalaması | 10. Sınıf Ortalaması | 11. Sınıf Ortalaması | 12. Sınıf Ortalaması | Okul Ortalaması | İl/ilçe Ortalaması |
| ORTAK DERSLER                             | Türk edebiyatı                     | 98                  | 96                   | 94,8                 | 100                  | 97,2            |                    |
|   | Dil ve anlatım                     | 97,2                | 93,25                | 100                  | 100                  | 97,6            |                    |
|   | Tarih                              | 100                 | 98,75                | 100                  | -                    | 99,5            |                    |
|   | T.C.İnkılâp Tarihi ve Atatürkçülük | -                   | -                    | 100                  | -                    | 100             |                    |
|   | Coğrafya                           | 97                  | 97,37                | 95                   | 100                  | 97,3            |                    |
|   | Matematik                          | 92                  | 77                   | 94,8                 | 100                  | 90,9            |                    |
|   | Fizik                              | 98,6                | -                    | 77                   | 96,25                | 90,6            |                    |
|   | Kimya                              | 90,5                | -                    | 72,6                 | 100                  | 87,7            |                    |
|   | Biyoloji                           | 96                  | -                    | 95,6                 | 100                  | 97,2            |                    |
|   | Felsefe                            | -                   | -                    | 100                  | -                    | 100             |                    |
|   | Yabancı Dil                        | 91                  | 88,87                | 82,2                 | 100                  | 90,5            |                    |

## 2013-2014 YILI ÖĞRENCİ DERS BAŞARI DURUMU

| DERS                 | Dersler                            | 9. Sınıf Ortalaması | 10. Sınıf Ortalaması | 11. Sınıf Ortalaması | 12. Sınıf Ortalaması | Okul Ortalaması | İl/ilçe Ortalaması |
|----------------------|------------------------------------|---------------------|----------------------|----------------------|----------------------|-----------------|--------------------|
| <b>ORTAK DERSLER</b> | Türk edebiyatı                     | 97                  | 94                   | 94                   | 100                  | 96,25           |                    |
|                      | Dil ve anlatım                     | 96                  | 91                   | 98                   | 100                  | 96,25           |                    |
|                      | Tarih                              | 99                  | 92                   | 100                  | -                    | 97              |                    |
|                      | T.C.İnkılâp Tarihi ve Atatürkçülük | -                   | -                    | 100                  | -                    | 100             |                    |
|                      | Coğrafya                           | 96                  | 93                   | 97                   | 100                  | 96,5            |                    |
|                      | Matematik                          | 92                  | 78                   | 95                   | 100                  | 91,25           |                    |
|                      | Fizik                              | 96                  | -                    | 76                   | 98                   | 90              |                    |
|                      | Kimya                              | 92                  | -                    | 71                   | 100                  | 87,6            |                    |
|                      | Biyoloji                           | 96                  | -                    | 95                   | 100                  | 97              |                    |
|                      | Felsefe                            | -                   | -                    | 100                  | -                    | 100             |                    |
|                      | Yabancı Dil                        | 90                  | 90                   | 87                   | 100                  | 91,75           |                    |



## 2.7.7.Okul Rehberlik Servisi Çalışmaları

| SORUN ALANLARI                 | 2016-2017  |            | 2017-2018  |            |
|--------------------------------|------------|------------|------------|------------|
|                                | K          | E          | K          | E          |
| Sağlık Sorunları               | 30         | 22         | 12         | 9          |
| Okulla İlgili Sorunlar         | 202        | 192        | 158        | 101        |
| Aile İle İlgili Sorunlar       | 55         | 42         | 42         | 28         |
| Kişisel Alanla ilgili Sorunlar | 60         | 90         | 45         | 32         |
| Arkadaşlık Sorunları           | 25         | 35         | 23         | 42         |
| Sosyo- Ekonomik Sorunlar       | 10         | 15         | 25         | 47         |
| <b>Toplam</b>                  | <b>382</b> | <b>396</b> | <b>305</b> | <b>259</b> |
| <b>Genel Toplam</b>            | <b>778</b> |            | <b>564</b> |            |

## 2.7.8.Okul/kurum Rehberlik Hizmetleri

| OKUL/KURUM REHBERLİK HİZMETLERİ |  |  |                      |   |                 |             |   |                     |                  |
|---------------------------------|--|--|----------------------|---|-----------------|-------------|---|---------------------|------------------|
| Mevcut Kapasite                 |  |  |                      | Mevcut Kapasite Kullanımı ve Performans |                 |             |   |                     |                  |
| Psikolojik Danışman Norm Sayısı | Görev Yapan Psikolojik Danışman Sayısı | İhtiyaç Duyulan Psikolojik Danışman Sayısı | Görüşme Odası Sayısı | Danışmanlık Hizmeti Alan                |                 |             | Rehberlik Hizmetleri İle İlgili Düzenlenen Eğitim/Paylaşım Toplantısı Vb. Faaliyet Sayısı |                     |                  |
|                                 |  |  |                      | Öğrenci Sayısı                          | Öğretmen Sayısı | Veli Sayısı | Öğretmenlere Yönelik  | Öğrencilere Yönelik | Velilere Yönelik |
| 2                               | 2                                      | 0  | 2                    | 698                                     | 50              | 221         | 3   | 21                  | 4                |

## 2.8. OKUL PERFORMANS ANALİZİ

### 2.8.1. Sportif Etkinlikler

| <b>SPORTİF ETKİNLİKLER</b> |                                     |  |   |
|----------------------------|-------------------------------------|--|---|
| <b>Yıllar</b>              | <b>Spor Branşı Kategori Katılım</b> | <b>Etkinliklere Katılan Öğrenci sayısı</b> | <b>Spor müsabakalarında alınan dereceler</b>  |
| 2015-2016                  | 6                                   | 30   | İlçe Hentbol Erkekler 4. Lük  |
| 2016-2017                  | 9                                   | 68   | Hentbol Erkekler 3. Lük<br>Hentbol Kızlar 3.Lük<br>Nike Halı Saha Konya 1.Lik<br>Basketbol Genç Ekkekler 4.Lük<br>Okçuluk Konya 3.Lük, Türkiye 23.Lük<br>Word Taekwondo Beach Championship Konya 1.Lik (Dünya Sahil Tekwando Şampiyonası) Da Dünya 2.Lik<br>Uluslararası Tekvando Açık Turnuvası Poomse Freestyl Dalında 3.Lük<br>İlçe Kızlar Masa Tenisi 2. Lik<br>İlçe Erkekler Masa Tenisi 4. Lük<br>Karete Kumite 1.Lik |
| 2017-2018                  | 18                                  | 110  | Hentbol Erkekler 3 Lük<br>Karete Kumite 1, Ve 2.Lik<br>Masa Tenisi Kızlarda 5.Lik<br>İlçe Yakan Top 1.Lik<br>Konya Gençler Masa Tenisi Ferdi 3.Lük<br>Masa Tenisi Erkeklerde 8.Lik  |

|           |    |     |                                   |
|-----------|----|-----|-----------------------------------|
| 2018-2019 | 46 | 220 | Masa Tenisi Konya 3.Lük           |
|           |    |     | Yüzme Erkekler 3.Lük              |
|           |    |     | Dart Kızlar 4.Lük                 |
|           |    |     | Dart Erkekler 8.Lik               |
|           |    |     | Tenis Erkekler 4.Lük              |
|           |    |     | Masa Tenisi Kızlar Konya 5.Lik    |
|           |    |     | Yüzme 50 Mt Sırt Üstü 4.Lük       |
|           |    |     | Tekwando 63.Kg 1.Lik              |
|           |    |     | Güreş 92 + 1.Lik                  |
|           |    |     | Güreş 55 Kg 3. Lük                |
|           |    |     | Kick Boks 2 Lik                   |
|           |    |     | Karate Kumitede 3.Lük             |
|           |    |     | Havalı Tabanca Konya Şampiyonluğu |
|           |    |     | Voleybol Grup 1.Liği              |
|           |    |     | Basketbol Grup 1.Liği             |
|           |    |     | Satranç 17 Yaş Konya 1.Liği       |

### 2.8.2.Sosyal ve Kültürel Etkinlikler

| ÖĞRENCİ KULÜPLERİ |                      |  |
|-------------------|----------------------|--|
| Yıllar            | Öğrenci Kulüp sayısı | Kulüp çalışmalarında yapılan etkinlik sayısı |
| 2011-2012         | 11                   | 15   |
| 2012-2013         | 9                    | 12   |
| 2013-2014         | 13                   | 18   |

### 2.8.3.Okulun Etkinlikleri

| DÜZENLENEN KÜLTÜREL ETKİNLİKLER<br>(kulüp etkinlikleri dışında) |              |                  |
|---|--------------|------------------|
| Yıllar  | Etkinlik Adı | Katılımcı Sayısı |

|           |                                      |     |
|-----------|--------------------------------------|-----|
| 2011-2012 | Üni. Gezisi, Tarihi ve Kültürel Gezi | 280 |
| 2012-2013 | Üni. Gezisi, Tarihi ve Kültürel Gezi | 255 |
| 2013-2014 | Üni. Gezisi, Tarihi ve Kültürel Gezi | 305 |

#### 2.8.4.Okul Kütüphanesi

| OKUL KÜTÜPHANE BİLGİLERİ |                            |  |
|--------------------------|----------------------------|--|
| Yıllar                   | Kütüphanedeki Kitap Sayısı | Kütüphaneden Yararlanan Öğrenci Sayısı |
| 2011-2012                | 3632                       | 157                                    |
| 2012-2013                | 3644                       | 148                                    |
| 2013-2014                | 3646                       | 154                                    |

#### 2.8.5.Ödül Durumu

| ÖDÜL ALAN ÖĞRENCİ SAYILARI |        |          |              |
|----------------------------|--------|----------|--------------|
| Yıllar                     | Takdir | Teşekkür | Onur Belgesi |
| 2011-2012                  | 72     | 303      | 33           |
| 2012-2013                  | 275    | 641      | 71           |
| 2013-2014                  | 536    | 196      | 71           |

#### 2.8.6.Disiplin Durumu

| DİSİPLİN CEZASI ALAN ÖĞRENCİ SAYILARI |                                 |                                     |        |              |
|---------------------------------------|---------------------------------|-------------------------------------|--------|--------------|
| Yıllar                                | Disiplin kurulu toplanma sayısı | Disiplin cezası alan öğrenci sayısı | Kınama | Uzaklaştırma |
| 2011-2012                             | 12                              | 3                                   | 1      | 2            |
| 2012-2013                             | 12                              | 5                                   | 4      | 1            |
| 2013-2014                             | 8                               | 14                                  | 9      | 5            |

## 2.8.7.Okulun Mali Durumu

| OKUL/KURUM KAYNAK TABLOSU |        |        |        |
|---------------------------|--------|--------|--------|
| KAYNAKLAR                 | 2012   | 2013   | 2014   |
| Genel Bütçe               |        | -      | -      |
| Okul aile Birliđi         | 31.303 | 20.797 | 8.640  |
| Özel İdare                | -----  | -----  | -----  |
| Kira Gelirleri            | 28.992 | 24.300 | 28.000 |
| Döner Sermaye             | -----  | -----  | -----  |
| Vakıf ve Dernekler        | -----  | -----  | -----  |
| Dıř Kaynak/Projeler       | -----  | -----  | -----  |
| Diđer                     | -----  | -----  | -----  |
| TOPLAM                    |        |        |        |

### OKUL/KURUM GELİR-GİDER TABLOSU

| YILLAR<br>HARCAMA KALEMLERİ | 2012  |               | 2013  |               | 2014  |                  |
|-----------------------------|-------|---------------|-------|---------------|-------|------------------|
|                             | GELİR | GİDER         | GELİR | GİDER         | GELİR | GİDER            |
| Elektrik                    |       | 10.872        |       | 12.440        |       | 7.388,40         |
| Su                          |       | 3.499         |       | 2.499         |       | 3.500,50         |
| Kırtasiye                   |       | 5.324         |       | 5.380         |       | 6.240            |
| Telefon                     |       | 2.606         |       | 1.560         |       | 929,25           |
| Gaz                         |       | 25.500        |       | -             |       | -                |
| Temizlik                    |       | 2.062         |       | 1.790         |       | 2.270            |
|                             |       |               |       |               |       |                  |
| <b>GENEL</b>                |       | <b>49.863</b> |       | <b>23.669</b> |       | <b>20.328,15</b> |

#### 2.8.8.Okulun Teknolojik Altyapısı

### OKULUN TEKNOLOJİK ALTYAPISI

| Öğretim Araç-Gereçleri | Sayı |
|------------------------|------|
| BİLGİSAYAR             | 17   |
| DİZÜSTÜ BİLGİSAYAR     | 3    |
| ETKİLEŞİMLİ TAHTA      | 27   |
| PROJEKSİYON CİHAZI     | 2    |
| FOTOKOPI MAKİNASI      | 2    |
| YAZICI                 | 7    |
| DOKÜMAN TARAYICI       | 1    |
| TELEVİZYON             | 3    |

#### 2.8.9. Okul Memnuniyeti Sonuçları

### MEMNUNİYET SONUÇLARI

|                                | 2011/2012 | 2012/2013 | 2013/2014 |
|--------------------------------|-----------|-----------|-----------|
| <b>ÇALIŞAN<br/>MEMNUNİYETİ</b> | 4,38      | 4,53      | 4,57      |
| <b>ÖĞRENCİ<br/>MEMNUNİYETİ</b> | 3,33      | 3,54      | 3,66      |
| <b>VELİ MEMNUNİYETİ</b>        | 4,15      | 4,19      | 4,25      |

|  |                      |
|--|----------------------|
|  | <b>DIŞ PAYDAŞLAR</b> |
|--|----------------------|

## 2.9. PAYDAŞ ANALİZİ

| İÇ PAYDAŞLAR        |                             |
|---------------------|-----------------------------|
| 1.OKUL İDARESİ      | 1.MİLLİ EĞİTİM BAKANLIĞI    |
| 2.ÖĞRETMENLER       | 2.VALİLİK                   |
| 3.ÖĞRENCİLER        | 3.KAYMAKAMLIK               |
| 4.YARDIMCI PERSONEL | 4.İL MİLLİ EĞİTİM MÜDÜRLÜĞÜ |
| 5.OKUL AİLE BİRLİĞİ | 5.VELİLER                   |
| 6.KANTİN İŞLETMESİ  | 6.EMNİYET/JANDARMA          |
|                     | 7.MAHALLE MUHTARLARI        |
|                     | 8.SAĞLIK KURULUŞLARI        |

Paydaşlar, Atatürk Anadolu Lisesi hizmetleri ile ilgisi olan, Atatürk Anadolu Lisesinin faaliyetlerinden doğrudan veya dolaylı, olumlu ya da olumsuz yönde etkilenen veya Atatürk Anadolu Lisesini etkileyen kişi, grup veya kurumlardır. Bir kurum için paydaşlar temelde iç ve dış paydaşlar olarak iki grupta değerlendirilebilir:

**İç Paydaşlar:** Kurumdan etkilenen veya kurumu etkileyen, kuruluş içindeki kişi, grup veya (varsa) ilgili ve bağlı kuruluşlardır.

**Dış Paydaşlar:** Kurumdan etkilenen veya Kurumu etkileyen kuruluş dışındaki kişi, grup veya kurumlardır. Kuruluş faaliyetleriyle ilişkisi olan diğer kamu ve özel sektör kuruluşları, kuruluşa girdi sağlayanlar, sendikalar, ilgili sektör birlikleridir.

## 2.10.PAYDAŞ ANALİZİ



## 2.11. ETKİ ÖNEM

## 2.12.ÇEVRE ANALİZİ (PEST)

| PAYDAŞ                      | ÖNEM   |           | ETKİ  |       |
|-----------------------------|--------|-----------|-------|-------|
|                             | ÖNEMLİ | AZ ÖNEMLİ | GÜÇLÜ | ZAYIF |
| <b>İÇ PAYDAŞLAR</b>         |        |           |       |       |
| 1.OKUL İDARESİ              | ÖNEMLİ |           | GÜÇLÜ |       |
| 2.ÖĞRETMENLER               | ÖNEMLİ |           | GÜÇLÜ |       |
| 3.ÖĞRENCİLER                | ÖNEMLİ |           | GÜÇLÜ |       |
| 4.YARDIMCI PERSONEL         |        | AZ ÖNEMLİ |       | ZAYIF |
| 5.OKUL AİLE BİRLİĞİ         |        | AZ ÖNEMLİ |       | ZAYIF |
| 6.KANTİN İŞLETMESİ          |        | AZ ÖNEMLİ |       | ZAYIF |
| <b>DIŞ PAYDAŞLAR</b>        |        |           |       |       |
| 1.MİLLİ EĞİTİM BAKANLIĞI    | ÖNEMLİ |           | GÜÇLÜ |       |
| 2.VALİLİK                   | ÖNEMLİ |           | GÜÇLÜ |       |
| 3.KAYMAKAMLIK               | ÖNEMLİ |           | GÜÇLÜ |       |
| 4.İL MİLLİ EĞİTİM MÜDÜRLÜĞÜ | ÖNEMLİ |           | GÜÇLÜ |       |
| 5.VELİLER                   | ÖNEMLİ |           | GÜÇLÜ |       |
| 6.YEREL YÖNETİMLER          |        | AZ ÖNEMLİ |       | ZAYIF |
| 7.MAHALLE MUHTARLARI        |        |           |       |       |

| <b>POLİTİK ETKENLER</b>                           | <b>EKONOMİK ETKENLER</b>   |
|---|--|
| Sınav sistemindeki sürekli deęişmeler             | Velilerin desteklerinin yetersizlięi   |
| Ödenek yetersizlięi                               | Velilerin her şeyi okuldan beklemesi   |
| Ders öğretim programlarında yapılan deęişiklikler | Kullanılabilir gelir   |
| Oluşturulması gereken kurul ve komisyonlar,       | Okulun gelirini arttırıcı unsurlar,<br>Okulun giderlerini arttıran unsurlar, |

| <b>SOSYAL ETKENLER</b>  | <b>TEKNOLOJİK ETKENLER</b>   |
|---|--|
| Ailelere yönelik etkili ve yapıcı iletişim  | Olası teknoloji bağımlılıęının akademik başarıya olumsuz yansımaları |
| Aile içi iletişim sorunlarının okula yansımaları  | Çalışan ve öğrencilerin teknoloji kullanım kapasiteleri,             |
| Sosyal Medya Araçlarının yanlış kullanımı   | Teknolojinin eğitimde kullanımı                                      |
| Kariyer beklentileri  | e-öğrenme, internet olanakları                                       |
| Aile yapısındaki deęişmeler (geniş aileden çekirdek aileye geçiş, erken yaşta evlenme vs.), | Teknoloji alanındaki gelişmeler                                      |

### 2.13.GZFT ANALİZİ

| <b>GÜÇLÜ YÖNLERİMİZ</b>   | <b>ZAYIF YÖNLERİMİZ</b>   |
|---|---|
| Okulun merkezi konumda olması ve ulaşımının elverişli olması                                    | Sosyal kültürel ve sportif faaliyetler için gerekli salonun bulunmaması             |
| Rehberlik ve Psikolojik Danışma hizmetlerinden paydaşların etkin ve yapıcı şekilde yararlanması | Öğle paydosunda öğrencilerin çevreye dağılması ve öğrenci kontrolünün yapılamaması. |
| Etkileşimli Tahtanın Etkin ve Verimli Kullanılması  | Okulun fiziki yapısının yetersizliği.   |
| Öğretmen ve öğrencilerin sürekli internetten yararlanabilmeleri                                 | Velilerin eğitim – öğretim sürecine yeterli ve etkin katılmaması                    |
| Öğrencilerin teknolojik gelişmelere açık olması   |   |
| Deneyimli ve dinamik öğretmen kadrosunun olması   |   |
| Okul imkanlarının herkesin kullanımına açık olması  |   |
| Öğrencilerin sınavla alınması ve öğrenci profilinin iyi olması.                                 |   |
|   |   |
|   |   |
|   |   |

| <b>FIRSATLAR</b>   | <b>TEHDİTLER</b>  |
|--|---|
| Okulumuzun merkezi bir konuma sahip olması                         | Okulun, sportif ve kültürel faaliyet alanlarının yetersiz olmasından dolayı öğrencilerin enerjilerini atamamaları |
| Şehrimizde üniversiteler bulunması                                 | Araç park yerinin olmaması  |
| Ailelerin sosyo- ekonomik düzeyleri arasında fazla farkın olmaması | Medyanın ve internetin olumsuz etkileri   |
| İlimizin kültürel zenginliği                                       | Okulun konumundan dolayı trafik ve gürültü yoğunluğunun yaşanması   |
| Okul yönetiminin gelişime ve paylaşıma açık olması.                | Okul çevresinde bulunan kafe vb. türü işletmelerin varlığı  |
|  |   |

**3.  
BÖLÜM**

**GELECEĞE  
YÖNELİM**

### 3.1.MİSYONUMUZ

*Görev ve sorumluluklarının bilincinde, evrensel değerlere sahip; “fikri hür, vicdanı hür, irfanı hür” nesiller yetiştirmek,*

### 3.2.VİZYONUMUZ

*Öğrencilerimizi; kendine, çevreye ve topluma karşı duyarlı ve sorumluluklarının bilincinde, her alanda en iyiye ulaşmaya çalışan, bireyler olarak yetiştirmek,*

### 3.3.İLKE ve DEĞERLERİMİZ

- —Bilgi toplumu olmanın gereğine inanır, eğitim teknolojisinin ürünü olan ekipmanları verimli kullanmaya ve öğrencilere kullandırmaya çalışırız.
- —Okulumuzun temel görevinin; öğrencileri hayata, yüksek öğretim kurumlarına hazırlama olduğuna inanırız.
- —Ezberciliğe değil; okuyan, inceleyen, araştıran, düşünen, analiz ve sentezler yaparak kendini sorgulayıp yenileyen, yaratıcı düşünceye sahip öğrencilerin yetişmesine çalışırız.
- —Okulda tüm çalışanların fikir ve aktivitesinden yararlanıldığı katılımlı yönetim ve demokratik anlayışın hâkim olduğu bir huzur ortamı hazırlamaya çalışırız.
- —Öğrenciyi merkez alan etkili bir eğitim anlayışını benimseriz.
- Başarının ancak ekip (takım) çalışmasıyla elde edilebileceğine teşvik ve ödüllendirme ile artacağına inanırız.
- —T.C. Devletinin kurucusu Yüce Önder Atatürk'ün “Çağdaş uygarlık düzeyinin üstüne çıkmayı hedeflediği Türkiye idealine” ulaşmayı ilke edinen demokratik, laik, sosyal bir hukuk devleti olan Cumhuriyetimizin temel değerlerine ve Ülkemizin bölünmez bütünlüğüne inanmış öğrenciler yetiştirmeyi temel ilke ediniriz.



### 3.4.TEMALAR

| SAM NO | STRATEJİK AMAÇ   | TEMA                      |
|--------|--|---------------------------|
| 1      | Eğitim ve öğretim kalitesini artırarak başarıyı yükseltmek                           | EĞİTİM ÖĞRETİM            |
| 2      | Akademik olarak başarılı bir okul olmak  |                           |
| 3      | Okulu fiziki olarak güçlendirmek   | EĞİTİME DESTEK HİZMETLERİ |
| 4      | Okulumuz velilerinin yükseköğretim kurumları hakkında bilgi sahibi olmasını sağlamak |                           |

### 3.5.STRATEJİK AMAÇLAR

#### **Stratejik Amaç 1:**

Eğitim ve öğretim kalitesini artırarak başarıyı yükseltmek

#### **Stratejik Hedef 1.1.**

Tüm derslerin başarı oranlarını 2019 yılına kadar her yıl en az %1 artırmak

#### **Performans Göstergeleri/Hedef:**

| SAM<br>SH | Performans Göstergeleri | Mevcut Durum | 2015 | 2016 | 2017 | 2018 | 2019 |
|-----------|-------------------------|--------------|------|------|------|------|------|
| 1.1.1     | Ortak sınav sonuçları   |              |      |      |      |      |      |

### Faaliyetler / Projeler Maliyet Tablosu:

| SAM<br>SH      | Faaliyet veya Projeler                                | Sorumlu Ekip          | 2015       | 2016        | 2017        | 2018        | 2019        | SP Sonu TOPLAM |
|----------------|---|-----------------------|------------|-------------|-------------|-------------|-------------|----------------|
| 1.1.1          | Her dönem sınıf veli toplantısı yapmak                | Sınıf Rehber Öğrt.    | 300        | 400         | 500         | 600         | 650         | 2450           |
| 1.1.2          | Sınıflar arası bilgi yarışmaları yapmak               | Rehberlik Servisi     | 100        | 150         | 200         | 250         | 300         | 1000           |
| 1.1.3          | Zümrelerin ortak soru havuzu oluşturmalarını sağlamak | Okul İdaresi-Zümreler | 250        | 300         | 350         | 400         | 450         | 1750           |
| 1.1.4          | Deneme sınavları yapmak                               | Okul İdaresi          | 250        | 300         | 350         | 400         | 450         | 1750           |
| <b>TOPLAM:</b> |   |                       | <b>900</b> | <b>1150</b> | <b>1400</b> | <b>1650</b> | <b>1850</b> | <b>6950</b>    |



## STRATEJİK AMAÇLAR

### Stratejik Amaç 2:

Akademik olarak başarılı bir okul olmak

### Stratejik Hedef 2.1:

Üniversiteye lisans düzeyinde yerleşmede 2019 yılına kadar her yıl en az %5 artış sağlamak

### Performans Göstergeleri/Hedef:

| SAM SH | Performans Göstergeleri | Veri Türü | Mevcut Durum | 2015 | 2016 | 2017 | 2018 | 2019 |
|--------|-------------------------|-----------|--------------|------|------|------|------|------|
| 2.1.1  | OÖGM verileri           |           |              | X    | X    | X    | X    | X    |

### Faaliyet / Projeler ve Maliyet Tablosu:

| SAM SH         | Faaliyet veya Projeler                                | Sorumlu Ekip          | 2015       | 2016       | 2017       | 2018        | 2019        | SP Sonu TOPLAM |
|----------------|---|-----------------------|------------|------------|------------|-------------|-------------|----------------|
| 2.1.1          | Deneme sınavları yapmak                               | Okul İdaresi          | 250        | 300        | 350        | 400         | 450         | 1750           |
| 2.1.2          | Laboratuvarları etkin hale getirmek                   | Okul İdaresi          |            |            |            |             |             |                |
| 2.1.3          | Öğrenci başarı analizleri yapmak                      | Sınıf Reh.Öğrt.       | 100        | 150        | 200        | 250         | 300         | 1000           |
| 2.1.4          | Zümrelerin ortak soru havuzu oluşturmalarını sağlamak | Okul İdaresi-Zümreler | 250        | 300        | 350        | 400         | 450         | 1750           |
| <b>TOPLAM:</b> |   |                       | <b>600</b> | <b>750</b> | <b>900</b> | <b>1050</b> | <b>1200</b> | <b>4500</b>    |

## STRATEJİK AMAÇLAR

### Stratejik Amaç 3:

Okulu fiziki olarak güçlendirmek

### Stratejik Hedef 3.1:

Spor salonu eksikliğini gidermek

### Performans Göstergeleri/Hedef:

| SAM SH | Performans Göstergeleri       | Veri Türü | Mevcut Durum | 2015 | 2016 | 2017 | 2018 | 2019 |
|--------|-------------------------------|-----------|--------------|------|------|------|------|------|
| 3.1.1  | Okulun fiziki donanım tablosu |           |              | X    | X    | X    | X    | X    |

### Faaliyet / Projeler ve Maliyet Tablosu:

| SAM SH         | Faaliyet veya Projeler                                | Sorumlu Ekip      | 2015     | 2016     | 2017     | 2018     | 2019     | SP Sonu TOPLAM |
|----------------|---|-------------------|----------|----------|----------|----------|----------|----------------|
| 3.1.1          | İl ve İlçe MEM ile temaslara geçilecek                | Okul İdaresi      | 0        | 0        | 0        | 0        | 0        | 0              |
| 3.1.2          | Hayırsever vatandaşlarla görüşülecek                  | Okul aile birliği | 0        | 0        | 0        | 0        | 0        | 0              |
| 3.1.3          | Velilere ihtiyacın önemi anlatılarak destek istenecek | Okul İdaresi      | 0        | 0        | 0        | 0        | 0        | 0              |
| <b>TOPLAM:</b> |   |                   | <b>0</b> | <b>0</b> | <b>0</b> | <b>0</b> | <b>0</b> | <b>0</b>       |

**Stratejik Amaç 4:**

Okulumuz velilerinin yükseköğretim kurumları hakkında bilgi sahibi olmasını sağlamak

**Stratejik Hedef 4.1:**

Okulumuz velilerine yönelik 2019 yılı eğitim öğretim sonuna kadar yükseköğretim kurumlarının tanıtımının yapıldığı 10 adet seminer düzenlemek.

**Performans Göstergeleri/Hedef:**

| SAM SH | Performans Göstergeleri           | Mevcut Durum | 2015 | 2016 | 2017 | 2018 | 2019 |
|--------|-----------------------------------|--------------|------|------|------|------|------|
| 4.1.1  | Veli bilgilendirme seminer sayısı | 2            | 2    | 2    | 2    | 2    | 2    |

**Faaliyet / Projeler ve Maliyet Tablosu:**

| SAM SH | Faaliyet Projeler veya         | Sorumlu Ekip             | 2015       | 2016       | 2017       | 2018       | 2019       | SP Sonu TOPLAM |
|--------|--------------------------------|--------------------------|------------|------------|------------|------------|------------|----------------|
| 4.1.1  | Üniversite Tanıtım Semineri    | <b>Rehberlik Servisi</b> | Maliyetsiz | Maliyetsiz | Maliyetsiz | Maliyetsiz | Maliyetsiz | Maliyetsiz     |
| 4.1.2  | Harp Okulları Tanıtım Semineri | <b>Rehberlik Servisi</b> | Maliyetsiz | Maliyetsiz | Maliyetsiz | Maliyetsiz | Maliyetsiz | Maliyetsiz     |

### 3.6.STRATEJİLER

**Amaç 1:** Eğitim ve öğretim kalitesini artırarak başarıyı yükseltmek

Okulumuzun eğitim ve Öğretim kalitesini artırmak için Her dönem sınıf veli toplantıları yapacağız, Sınıflar arası bilgi yarışmaları düzenleyeceğiz, Zümrelerin ortak soru havuzu oluşturmalarını sağlayacağız ve Deneme sınavları yapacağız.

**Amaç 2:** Akademik olarak başarılı bir okul olmak

Okulumuzu Akademik olarak başarılı bir okul yapmak için Deneme sınavları yapacağız, Laboratuvarları etkin hale getireceğiz, Öğrenci başarı analizleri yapacağız, Zümrelerin ortak soru havuzu oluşturmalarını sağlayacağız Okulumuzun Teknolojik olarak eksiklikleri gidermek için Bakanlıktan ihtiyaçları talep edeceğiz, İl ve İlçe MEM ile temaslara geçilecek, Hayırsever vatandaşlarla görüşülecek ve Velilere ihtiyacın önemi anlatılarak destek istenecek

**Amaç 3:** Okulu fiziki olarak güçlendirmek

Okulumuzu Okulu fiziki olarak güçlendirmek için İl ve İlçe MEM ile temaslara geçilecek, Hayırsever vatandaşlarla görüşülecek ve Velilere ihtiyacın önemi anlatılarak destek istenecek

**Amaç 4:** Okulumuz velilerinin yükseköğretim kurumları hakkında bilgi sahibi olmasını sağlamak

Okulumuz velilerine yükseköğretim kurumlarının tanıtımının yapıldığı seminerler düzenlemek.

### 3.7. MALİYETLENDİRME/BÜTÇELEME

#### MALİYET TABLOSU

| S.A. NO:              | STRATEJİK HEDEF      | 2015 (TL)    | 2016 (TL)    | 2017 (TL)    | 2018 (TL)    | 2019 (TL)     |
|-----------------------|----------------------|--------------|--------------|--------------|--------------|---------------|
| 1                     | Stratejik Hedef 1.1. | 300          | 400          | 500          | 600          | 700           |
| 2                     | Stratejik Hedef 1.2. | 300          | 400          | 500          | 600          | 700           |
| 3                     | Stratejik Hedef 1.3. | 15000        | 25000        | 50000        | 75000        | 10000         |
| 4                     | Stratejik Hedef 1.4. | Maliyetsiz   | Maliyetsiz   | Maliyetsiz   | Maliyetsiz   | Maliyetsiz    |
| 5                     |                      |              |              |              |              |               |
| 6                     |                      |              |              |              |              |               |
| <b>TOPLAM MALİYET</b> |                      | <b>15600</b> | <b>25800</b> | <b>51000</b> | <b>76200</b> | <b>101400</b> |



# 4.BÖLÜM

## İZLEME VE DEĞERLENDİRME

- Gerçekleştirilecek her bir hedef veya faaliyet /proje için, stratejik planda belirtilen kişi komisyon kurul veya birimler sorumlu olacaklar.
- Her çalışma yılı veya dönemi için veya faaliyet için bir eylem planı hazırlanmıştır. Sorumlu kişi veya ekipler her ay rapor düzenleyerek amaca ulaşma veya hedefin gerçekleştirme düzeyi hakkında stratejik planlama ekibine bilgi sunacaklardır.
- Faaliyetler performans göstergelerine göre ve “Okul/Kurumu Faaliyet İzleme Ve Değerlendirme Raporu ” ve “Faaliyet Sonu Raporu” na göre değerlendirilecektir. Bu bakımdan her çalışma öncesinde performans göstergeleri gözden geçirilecektir.
- Çalışmalarda verilerin kullanılması ve her şeyin rakamlarla ifade edilmesi sağlanacaktır.
- Tüm çalışmalar şeffaflık ve hesap verebilirlik ilkesine uygun olarak gerçekleştirilecektir.
- Yapılan çalışmaların sonucuna göre Stratejik Plan gözden geçirilecektir. Revize edilebilecektir.
- Karşılaşılan problem yada sorunlarda okul idaresi ve stratejik planlama ekibi devreye girecek stratejik amacın hedefine ulaşması sağlanacaktır.
- Stratejik amaç, hedef, Faaliyet yada proje için stratejik planın maliyet bölümünde ayrılmış bütçesine göre hareket edilmesi sağlanacaktır.
- Stratejik planın uygulanmasında belirtilen takvime ve tasarruf tedbirlerine riayet edilmesi ilke kabul edilecektir.
- Stratejik planın amacına ulaşmasından okul müdürü,müdür yardımcıları,stratejik plan ekibi,faaliyet ve projeden sorumlu ekip/kurul/komisyon/kişi ve kişiler ile okulun bütün personeli sorumlu olacaktır.

# 5.BÖLÜM

# EYLEM PLANLARI

STRATEJİK PLAN HEDEF BAZLI BEŞ YILLIK EYLEM PLANI

STRATEJİK AMAÇ: Eğitim ve öğretim kalitesini artırarak başarıyı yükseltmek

| STRATEJİK HEDEF   | FAALİYET PROJE  | MEVCUT DURUM            | PERFORMANS GÖSTERGELERİ   | SORUMLU KİŞİLER, BİRİMLER | BÜTÇE | ZAMANLAMA                                  |       |      |       |       |         |        |         |       |      |       |        |        |
|---|---|-------------------------|---------------------------|---------------------------|-------|--|-------|------|-------|-------|---------|--------|---------|-------|------|-------|--------|--------|
|   |   |                         |                           |                           |       | (FAALİYET VEYA PROJENİN BAŞLAMA VE BİTİŞİ) |       |      |       |       |         |        |         |       |      |       |        |        |
|   |   |                         |                           |                           |       | OCAK                                       | ŞUBAT | MART | NİSAN | MAYIS | HAZİRAN | TEMMUZ | AĞUSTOS | EYLÜL | EKİM | KASIM | ARALIK | YILLAR |
| Tüm derslerin başarı oranlarını 2019 yılına kadar her yıl en az %1 artırmak | Her dönem sınıf veli toplantısı yapmak                | Tutanaklar              | Sınıf Rehber öğretmenleri | 0                         |       |  | x     |      |       |       |         |        |         |       |      | x     | 2015   |        |
|   |   |                         |                           |                           |       |  | x     |      |       |       |         |        |         |       | x    | 2016  |        |        |
|   |   |                         |                           |                           |       |  | x     |      |       |       |         |        |         |       | x    | 2017  |        |        |
|   |   |                         |                           |                           |       |  | x     |      |       |       |         |        |         |       | x    | 2018  |        |        |
|   |   |                         |                           |                           |       |  | x     |      |       |       |         |        |         |       | x    | 2019  |        |        |
|   | Deneme sınavları yapmak                               | Deneme sınavı sonuçları | Okul idaresi              | 14000                     |       | x  |       | x    |       | x     |         |        |         |       |      | x     | 2015   |        |
|   |   |                         |                           |                           | x     |  | x     |      | x     |       |         |        |         | x     | 2016 |       |        |        |
|   |   |                         |                           |                           | x     |  | x     |      | x     |       |         |        |         | x     | 2017 |       |        |        |
|   |   |                         |                           |                           | x     |  | x     |      | x     |       |         |        |         | x     | 2018 |       |        |        |
|   |   |                         |                           |                           | x     |  | x     |      | x     |       |         |        |         | x     | 2019 |       |        |        |
|   | Sınıflar arası bilgi yarışmaları yapmak               | Etkinlik raporu         | Rehberlik servisi         | 4000                      |       |  |       |      |       | x     |         |        |         |       |      |       | 2015   |        |
|   |   |                         |                           |                           |       |  |       |      |       | x     |         |        |         |       |      | 2016  |        |        |
|   |   |                         |                           |                           |       |  |       |      |       | x     |         |        |         |       |      | 2017  |        |        |
|   |   |                         |                           |                           |       |  |       |      |       | x     |         |        |         |       |      | 2018  |        |        |
|   |   |                         |                           |                           |       |  |       |      |       | x     |         |        |         |       |      | 2019  |        |        |
|   | Zümrelerin ortak soru havuzu oluşturulmasını sağlamak | Zümreler-okul idaresi   | 0                         |                           | x     | x  | x     | x    | x     | x     | x       |        |         |       | x    | x     | x      | 2015   |
|   |   |                         |                           | x                         | x     | x  | x     | x    | x     |       |         |        |         | x     | x    | x     | 2016   |        |
|   |   |                         |                           | x                         | x     | x  | x     | x    | x     |       |         |        |         | x     | x    | x     | 2017   |        |
|   |   |                         |                           | x                         | x     | x  | x     | x    | x     |       |         |        |         | x     | x    | x     | 2018   |        |
|   |   |                         |                           | x                         | x     | x  | x     | x    | x     |       |         |        |         | x     | x    | x     | 2019   |        |

**STRATEJİK PLAN HEDEF BAZLI BEŞ YILLIK EYLEM PLANI**

STRATEJİK AMAÇ: Akademik olarak başarılı bir okul olmak

| STRATEJİK HEDEF  | FAALİYET PROJE                      | MEVCUT DURUM    | PERFORMANS GÖSTERGELERİ | SORUMLU KİŞİLER, BİRİMLER | BÜTÇE | ZAMANLAMA                                  |       |      |       |       |         |        |         |       |      |       |        |        |
|--|-------------------------------------|-----------------|-------------------------|---------------------------|-------|--|-------|------|-------|-------|---------|--------|---------|-------|------|-------|--------|--------|
|  |                                     |                 |                         |                           |       | (FAALİYET VEYA PROJENİN BAŞLAMA VE BİTİŞİ) |       |      |       |       |         |        |         |       |      |       |        |        |
|  |                                     |                 |                         |                           |       | OCAK                                       | ŞUBAT | MART | NİSAN | MAYIS | HAZİRAN | TEMMUZ | AĞUSTOS | EYLÜL | EKİM | KASIM | ARALIK | YILLAR |
| Üniversiteye lisans düzeyinde yerleşmede 2014 yılına kadar her yıl en az %5 artış sağlamak | Laboratuvarları etkin hale getirmek |                 | Ders defteri            | Okul İdare si             | 4000  | x  | x     | x    | x     | x     | x       |        |         |       | x    | x     | x      | 2015   |
|  |                                     |                 |                         |                           |       | x  | x     | x    | x     | x     | x       |        |         |       | x    | x     | x      | 2016   |
|  |                                     |                 |                         |                           |       | x  | x     | x    | x     | x     | x       |        |         |       | x    | x     | x      | 2017   |
|  |                                     |                 |                         |                           |       | x  | x     | x    | x     | x     | x       |        |         |       | x    | x     | x      | 2018   |
|  |                                     |                 |                         |                           |       | x  | x     | x    | x     | x     | x       |        |         |       | x    | x     | x      | 2019   |
|  | Deneme sınavları yapmak             |                 | Deneme sin sonuç tab    | Okul İdare si             | 14000 | x  |       | x    |       | x     |         |        |         |       |      | x     |        | 2015   |
|  |                                     |                 |                         |                           |       | x  |       | x    |       | x     |         |        |         |       | x    |       | 2016   |        |
|  |                                     |                 |                         |                           |       | x  |       | x    |       | x     |         |        |         |       | x    |       | 2017   |        |
|  |                                     |                 |                         |                           |       | x  |       | x    |       | x     |         |        |         |       | x    |       | 2018   |        |
|  |                                     |                 |                         |                           |       | x  |       | x    |       | x     |         |        |         |       | x    |       | 2019   |        |
|  | Öğrenci başarı analizleri yapmak    |                 | Analiz dosyası          | Sınıf Reh. Öğrt.          | 3000  | x  | x     | x    | x     | x     | x       |        |         |       | x    | x     | x      | 2015   |
|  |                                     |                 |                         |                           |       | x  | x     | x    | x     | x     | x       |        |         |       | x    | x     | x      | 2016   |
|  |                                     |                 |                         |                           |       | x  | x     | x    | x     | x     | x       |        |         |       | x    | x     | x      | 2017   |
|  |                                     |                 |                         |                           |       | x  | x     | x    | x     | x     | x       |        |         |       | x    | x     | x      | 2018   |
|  |                                     |                 |                         |                           |       | x  | x     | x    | x     | x     | x       |        |         |       | x    | x     | x      | 2019   |
| Zümrelerin ortak soru havuzu oluşturmalarını sağlamak                                      |                                     | Zümre kararları | Zümreler                | 0                         | x     | x  | x     | x    | x     | x     |         |        |         | x     | x    | x     | 2015   |        |
|  |                                     |                 |                         |                           | x     | x  | x     | x    | x     | x     |         |        |         | x     | x    | x     | 2016   |        |
|  |                                     |                 |                         |                           | x     | x  | x     | x    | x     | x     |         |        |         | x     | x    | x     | 2017   |        |
|  |                                     |                 |                         |                           | x     | x  | x     | x    | x     | x     |         |        |         | x     | x    | x     | 2018   |        |
|  |                                     |                 |                         |                           | x     | x  | x     | x    | x     | x     |         |        |         | x     | x    | x     | 2019   |        |

**STRATEJİK PLAN HEDEF BAZLI BEŞ YILLIK EYLEM PLANI**

**STRATEJİK AMAÇ: Okulu fiziki olarak güçlendirmek**

| STRATEJİK HEDEF                                       | FAALİYET PROJE                          | MEVCUT DURUM | PERFORMANS GÖSTERGELERİ | SORUMLU KİŞİLER, BİRİMLER | BÜTÇE        | ZAMANLAMA                                  |       |      |       |       |         |        |         |       |      |       |        |        |  |  |  |  |      |      |      |      |      |      |      |      |      |
|---|---|--------------|-------------------------|---------------------------|--------------|--|-------|------|-------|-------|---------|--------|---------|-------|------|-------|--------|--------|--|--|--|--|------|------|------|------|------|------|------|------|------|
|   |   |              |                         |                           |              | (FAALİYET VEYA PROJENİN BAŞLAMA VE BİTİŞİ) |       |      |       |       |         |        |         |       |      |       |        |        |  |  |  |  |      |      |      |      |      |      |      |      |      |
|   |   |              |                         |                           |              | OCAK                                       | ŞUBAT | MART | NISAN | MAYIS | HAZİRAN | TEMMUZ | AĞUSTOS | EYLÜL | EKİM | KASIM | ARALIK | YILLAR |  |  |  |  |      |      |      |      |      |      |      |      |      |
| Spor salonu eksikliğini gidermek                      | İli ve İlçe MEM ile temaslara geçilecek |              | TİF                     | Okul İdaresi              | 265000 TL    |  |       |      |       |       |         |        |         |       |      |       |        |        |  |  |  |  | 2015 |      |      |      |      |      |      |      |      |
|   |   |              |                         |                           |              |  |       |      |       |       |         |        |         |       |      |       |        |        |  |  |  |  |      |      |      |      | 2016 |      |      |      |      |
|   |   |              |                         |                           |              |  |       |      |       |       |         |        |         |       |      |       |        |        |  |  |  |  |      |      |      |      |      |      | 2017 |      |      |
|   |   |              |                         |                           |              |  |       |      |       |       |         |        |         |       |      |       |        |        |  |  |  |  |      |      |      |      |      |      | 2018 |      |      |
|   |   |              |                         |                           |              |  |       |      |       |       |         |        |         |       |      |       |        |        |  |  |  |  |      |      |      |      |      |      | 2019 |      |      |
|   | Hayırsever vatandaşlarla görüşülecek    |              |                         | TİF                       | Okul İdaresi | 265000 TL                                  |       |      |       |       |         |        |         |       |      |       |        |        |  |  |  |  |      |      | 2015 |      |      |      |      |      |      |
|   |   |              |                         |                           |              |  |       |      |       |       |         |        |         |       |      |       |        |        |  |  |  |  |      |      |      |      |      | 2016 |      |      |      |
|   |   |              |                         |                           |              |  |       |      |       |       |         |        |         |       |      |       |        |        |  |  |  |  |      |      |      |      |      |      |      | 2017 |      |
|   |   |              |                         |                           |              |  |       |      |       |       |         |        |         |       |      |       |        |        |  |  |  |  |      |      |      |      |      |      |      | 2018 |      |
|   |   |              |                         |                           |              |  |       |      |       |       |         |        |         |       |      |       |        |        |  |  |  |  |      |      |      |      |      |      |      | 2019 |      |
|   |   |              |                         |                           |              |  |       |      |       |       |         |        |         |       |      |       |        |        |  |  |  |  |      |      |      |      |      |      |      |      | 2015 |
|   |   |              |                         |                           |              |  |       |      |       |       |         |        |         |       |      |       |        |        |  |  |  |  |      |      |      |      |      |      |      |      | 2016 |
| Velilere ihtiyacın önemi anlatılarak destek istenecek |   |              | TİF                     | Okul İdaresi              | 265000 TL    |  |       |      |       |       |         |        |         |       |      |       |        |        |  |  |  |  |      | 2017 |      |      |      |      |      |      |      |
|   |   |              |                         |                           |              |  |       |      |       |       |         |        |         |       |      |       |        |        |  |  |  |  |      |      |      | 2018 |      |      |      |      |      |
|   |   |              |                         |                           |              |  |       |      |       |       |         |        |         |       |      |       |        |        |  |  |  |  |      |      |      |      | 2019 |      |      |      |      |

**STRATEJİK PLAN HEDEF BAZLI BEŞ YILLIK EYLEM PLANI**

STRATEJİK AMAÇ: Okulumuz velilerinin yükseköğretim kurumları hakkında bilgi sahibi olmasını sağlamak

| STRATEJİK HEDEF  | FAALİYET PROJE                 | MEVCUT DURUM | PERFORMANS GÖSTERGELERİ | SORUMLU KİŞİLER, BİRİMLER | BÜTÇE             | ZAMANLAMA                                  |       |      |       |       |         |        |         |       |      |       |        |        |
|--|--------------------------------|--------------|-------------------------|---------------------------|-------------------|--|-------|------|-------|-------|---------|--------|---------|-------|------|-------|--------|--------|
|  |                                |              |                         |                           |                   | (FAALİYET VEYA PROJENİN BAŞLAMA VE BİTİŞİ) |       |      |       |       |         |        |         |       |      |       |        |        |
|  |                                |              |                         |                           |                   | OCAK                                       | ŞUBAT | MART | NİSAN | MAYIS | HAZİRAN | TEMMUZ | AĞUSTOS | EYLÜL | EKİM | KASIM | ARALIK | YILLAR |
| Okulumuz velilerine yönelik 2019 yılı eğitim öğretim sonuna kadar yükseköğretim kurumlarının tanıtımının yapıldığı 10 adet seminer düzenlemek. | Üniversite Tanıtım Semineri    |              |                         | Rehberlik Servisi         | 0                 | X  |       |      | X     |       |         |        |         |       |      |       | 2015   |        |
|  |                                |              |                         |                           |                   | X  |       |      | X     |       |         |        |         |       |      |       | 2016   |        |
|  |                                |              |                         |                           |                   | X  |       |      | X     |       |         |        |         |       |      |       | 2017   |        |
|  |                                |              |                         |                           |                   | X  |       |      | X     |       |         |        |         |       |      |       | 2018   |        |
|  |                                |              |                         |                           |                   | X  |       |      | X     |       |         |        |         |       |      |       | 2019   |        |
|  | Harp Okulları Tanıtım Semineri |              |                         |                           | Rehberlik Servisi | 0  | X     |      |       | X     |         |        |         |       |      |       |        | 2015   |
|  |                                |              |                         |                           |                   |  | X     |      |       | X     |         |        |         |       |      |       |        | 2016   |
|  |                                |              |                         |                           |                   |  | X     |      |       | X     |         |        |         |       |      |       |        | 2017   |
|  |                                |              |                         |                           |                   |  | X     |      |       | X     |         |        |         |       |      |       |        | 2018   |
|  |                                |              |                         |                           |                   |  | X     |      |       | X     |         |        |         |       |      |       |        | 2019   |

**EKLER**



## ÖĞRENCİ MEMNUNİYETİ ANKETİ

### 1- SINIFINIZ

1- ( ) 9. Sınıf      2- ( ) 10. Sınıf      3- ( ) 11. Sınıf      4- ( ) 12 Sınıf

### 2- CİNSİYETİNİZ

1- Kız ( )      2- Erkek ( )

Aşağıda okulumuzla ilgili 50 maddeden oluşan yargılar verilmiştir. Bunları dikkatlice okumanızı ve "Tam", "Çok", "Orta", "Az", "Hiç", seçeneklerinden size uygun olan birini x şeklinde işaretleyerek belirtmenizi rica ederiz. Anketinizin geçerli olabilmesi için 50 maddeyi de doldurmanız gereklidir.

| ANKET SORULARI                        |  |            |            |             |           |            |
|---------------------------------------|--|------------|------------|-------------|-----------|------------|
| <b>a) Ulaşılabilirlik ve İletişim</b> |  | <b>TAM</b> | <b>ÇOK</b> | <b>ORTA</b> | <b>AZ</b> | <b>Hiç</b> |
| 1                                     | İhtiyaç duyduğumda okul yöneticileriyle rahatlıkla görüşebilirim.                  |            |            |             |           |            |
| 2                                     | İhtiyaç duyduğumda öğretmenlerle rahatlıkla görüşebilirim.                         |            |            |             |           |            |
| 3                                     | İhtiyaç duyduğumda okul çalışanlarıyla rahatlıkla görüşebilirim.                   |            |            |             |           |            |
| <b>b) Dilek, Öneri ve Şikayetler</b>  |  | <b>TAM</b> | <b>ÇOK</b> | <b>ORTA</b> | <b>AZ</b> | <b>Hiç</b> |
| 4                                     | Sınıf temsilcimiz, dilek, öneri ve şikayetlerimizi ilgili kişilere ulaştırır.      |            |            |             |           |            |
| 5                                     | Arkadaşlarımla ilgili sorunlarım, öğretmenlerim tarafından dikkate alınır.         |            |            |             |           |            |
| 6                                     | Okulumuzla ilgili isteklerimiz dikkate alınır.                                     |            |            |             |           |            |
| <b>c) Güvenilirlik</b>                |  | <b>TAM</b> | <b>ÇOK</b> | <b>ORTA</b> | <b>AZ</b> | <b>Hiç</b> |
| 7                                     | Okulumuz yöneticilerine güvenirim.   |            |            |             |           |            |
| 8                                     | Okulumuz öğretmenlerine güvenirim.   |            |            |             |           |            |
| 9                                     | Okulumuzun diğer çalışanlarına güvenirim.  |            |            |             |           |            |
| <b>d) Güvenlik</b>                    |  | <b>TAM</b> | <b>ÇOK</b> | <b>ORTA</b> | <b>AZ</b> | <b>Hiç</b> |
| 10                                    | Okul yolu (varsa okul servisleri) güvenlidir.                                      |            |            |             |           |            |
| 11                                    | Okulda yabancı kişilere karşı güvenlik önlemleri alınmaktadır.                     |            |            |             |           |            |
| 12                                    | Okulda yangın ve doğal afetlere (Deprem, sel, vb.) karşı gerekli güvenlik önlemler |            |            |             |           |            |
| 13                                    | Yöneticilerden dayak, hakaret gibi onur kırıcı davranış görmedim.                  |            |            |             |           |            |
| 14                                    | Öğretmenlerimizden dayak, hakaret gibi onur kırıcı davranış görmedim.              |            |            |             |           |            |
| 15                                    | Okulumuzdaki diğer çalışanlardan, (memur, hizmetli, vs) dayak, hakaret gibi onur   |            |            |             |           |            |
| <b>e) Kararlara Katılım</b>           |  | <b>TAM</b> | <b>ÇOK</b> | <b>ORTA</b> | <b>AZ</b> | <b>Hiç</b> |
| 16                                    | Öğrenci temsilcileri demokratik seçimle belirlenir.                                |            |            |             |           |            |
| 17                                    | Okulumuzda bizimle ilgili kararlarda görüşlerimiz dikkate alınır.                  |            |            |             |           |            |
| <b>f) Öğrenci İşleri</b>              |  | <b>TAM</b> | <b>ÇOK</b> | <b>ORTA</b> | <b>AZ</b> | <b>Hiç</b> |
| 18                                    | Okuldan istediğim belgeleri (öğrenci belgesi, kimlik) zamanında alabilirim.        |            |            |             |           |            |
| 19                                    | Okulumuzda sağlık sorunu yaşadığımızda gerekli hassasiyet gösterilir.              |            |            |             |           |            |
| <b>g) Eğitim-Öğretim</b>              |  | <b>TAM</b> | <b>ÇOK</b> | <b>ORTA</b> | <b>AZ</b> | <b>Hiç</b> |
| 20                                    | Dersler seviyemize uygun olarak işlenir.   |            |            |             |           |            |
| 21                                    | Okulda edindiğim bilgilerin şimdi veya ileriki hayatımda işime yarayacağını        |            |            |             |           |            |
| 22                                    | Derslerin işlenişinde bilgisayar, tepegöz, harita gibi araç-gereçlerden            |            |            |             |           |            |
| 23                                    | Aradığım kaynakları (Ansiklopedi vs.) okulda bulabiliyorum.                        |            |            |             |           |            |
| 24                                    | Ders kitapları, işlenen konuya uygun olarak seçilmiştir.                           |            |            |             |           |            |

|    |   |  |  |  |  |  |
|----|---|--|--|--|--|--|
| 25 | Okulumuzdan mezun olduktan sonra gidebileceğim bir üst eğitim kurumu      |  |  |  |  |  |
| 26 | Okulumuzdan kişisel sorunlarımızla ilgili rehberlik hizmeti alabileceğim. |  |  |  |  |  |

| h) Ders Arası  |  | TAM | ÇOK | ORTA | AZ | HİÇ |
|--|--|-----|-----|------|----|-----|
| 27   | Teneffüs süreleri yeterlidir.  |     |     |      |    |     |
| 28   | Teneffüslerde bir sorun olduğunda nöbetçi öğretmenler hemen müdahale ederler.    |     |     |      |    |     |
| i) Okulun Fiziki Ortamı                              |  | TAM | ÇOK | ORTA | AZ | HİÇ |
| 29   | Okul her zaman temiz ve bakımlıdır.  |     |     |      |    |     |
| 30   | Okulumuzun bahçesi, spor salonu vb. alanları ders dışında da yararlanabileceğim  |     |     |      |    |     |
| j) Okulun Kantin, Yemekhane ve Yatakhaneleri (varsa) |  | TAM | ÇOK | ORTA | AZ | HİÇ |
| 31   | Okulumuz kantininde satılan yiyecek ve içeceklerin fiyatları uygundur            |     |     |      |    |     |
| 32   | Okul kantininde ihtiyaç duyduğum, beğendiğim ürünleri bulabiliyorum              |     |     |      |    |     |
| 33   | Okulun (varsa) yatakhane temiz, sağlıklı ve rahattır.                            |     |     |      |    |     |
| 34   | Okulun (varsa) yemekhanesi temiz ve sağlıklıdır                                  |     |     |      |    |     |
| k) Sosyal, Kültürel ve Spor Etkinlikleri             |  | TAM | ÇOK | ORTA | AZ | HİÇ |
| 35   | Okulda yeterli miktarda sosyal ve kültürel faaliyet düzenlenmektedir.            |     |     |      |    |     |
| 36   | Düzenlenen sosyal ve kültürel faaliyetlere seveerek katılıyorum.                 |     |     |      |    |     |
| 37   | Okulum sahip olduğum yetenekleri geliştirme imkanı sağlar.                       |     |     |      |    |     |
| 38   | İlgi duyduğum sportif faaliyet okulda yapma imkanı buluyorum                     |     |     |      |    |     |
| L) Eğitici Kol Çalışmaları                           |  | TAM | ÇOK | ORTA | AZ | HİÇ |
| 39   | Katılacağımız eğitici kolları istek ve yeteneklerimiz doğrultusunda seçeriz.     |     |     |      |    |     |
| 40   | Katılım eğitici kol faaliyetlerinden bir çok şey öğrendim.                       |     |     |      |    |     |
| m) Belirli Gün ve Haftalar                           |  | TAM | ÇOK | ORTA | AZ | HİÇ |
| 41   | Okulumuzda belirli gün ve haftalarla (Öğretmenler Günü, Atatürk Haftası, Yeşilay |     |     |      |    |     |
| 42   | Okulumuzda yapılan belirli gün ve hafta kutlamalarını beğeniyorum                |     |     |      |    |     |
| n) Değerlendirme, Ödül, Teşekkür ve Takdir Belgeleri |  | TAM | ÇOK | ORTA | AZ | HİÇ |
| 43   | Okulda ders içi ve ders dışı başarılar ile örnek davranışlarımız ödüllendirilir  |     |     |      |    |     |
| 44   | Öğretmenler sınav sonuçlarının değerlendirmesinde (sözlü, yazılı sınav) tarafsız |     |     |      |    |     |
| 45   | Ödüllendirme ve cezalandırmalarda tarafsız ve adil davranılır.                   |     |     |      |    |     |
| o) Olumlu Davranış Kazanma ve Eğitim                 |  | TAM | ÇOK | ORTA | AZ | HİÇ |
| 46   | Okulda Atatürk' ü ve diğer devlet büyüklerini daha iyi tanıdım.                  |     |     |      |    |     |
| 47   | Okulda Atatürk' e ve diğer devlet büyüklerine sevgim arttı.                      |     |     |      |    |     |
| 48   | Okulda milli ve manevi değerlerimiz benimsetilmektedir.                          |     |     |      |    |     |
| 49   | Okulda temel ahlaki değerler (doğruluk, dürüstlük vb.) kazandırılmaktadır.       |     |     |      |    |     |
| 50   | Tercih şansım olsa yine bu okulu seçerdim.                                       |     |     |      |    |     |
| Okulumuzda en çok neleri seviyorsunuz:               |  |     |     |      |    |     |
|  |  |     |     |      |    |     |
| Okulumuzda neleri değiştirmek isterdiniz:            |  |     |     |      |    |     |
|  |  |     |     |      |    |     |

Katkılarınız için teşekkür ederiz.

### VELİ MEMNUNİYETİ ANKETİ

Değerli velimiz, sizlere daha kaliteli hizmet verebilmek için okuldaki uygulamalarla ilgili görüşlerinize ihtiyaç duyulmaktadır. Tüm soruları eksiksiz ve samimiyetle doldurmanızı rica eder. Katkılarınız için teşekkür ederiz.

Aşağıdakilerden konunuza uygun olanı (x) şeklinde işaretleyiniz.

| 1- Cinsiyetiniz | 2- Yaşınız      | 3- Eğitim durumunuz?     | 4- Kaç yıldır bu okuldan hizmet |
|-----------------|-----------------|--------------------------|---------------------------------|
| 1 Kadın ( )     | 1 18-25 yaş ( ) | 1 İlköğretim ( )         | 1 0-5 yıl ( )                   |
| 2 Erkek ( )     | 2 26-33 yaş ( ) | 2 Ortaöğretim (lise) ( ) | 2 6-10 yıl ( )                  |
|                 | 3 34-41 yaş ( ) | 3 Yüksek Okul ( )        | 3 10-15 yıl ( )                 |
|                 | 4 42-39 yaş ( ) | 4 Fakülte (Lisans) ( )   | 4 16 ve üstü ( )                |
|                 | 5 50 yaş ve ( ) | 5 Yüksek lisans ve ( )   |                                 |

Aşağıda okulumuzla ilgili 40 maddeden oluşan yargılar verilmiştir. Bunları dikkatlice okumanızı ve "Tam", "Çok", "Orta", "Az", "Hiç", seçeneklerinden size uygun olan birini x şeklinde işaretleyerek belirtmenizi rica ederiz.  
Anketinizin geçerli olabilmesi için 40 maddeyi de doldurmanız gereklidir.

| MADDELER  |     |   |     |   |      |    |     |   |
|---|-----|---|-----|---|------|----|-----|---|
|   | TAM | 5 | ÇOK | 4 | ORTA | AZ | Hiç | 1 |
| <b>A) Ulaşılabilirlik ve İletişim</b>   |     |   |     |   |      |    |     |   |
| 1 İhtiyaç duyduğumda okul personeliyle (Yönetici, öğretmen, memur, hizmetli, kantin     |     |   |     |   |      |    |     |   |
| 2 Bizi ilgilendiren okul duyurularını zamanında öğreniyorum.                            |     |   |     |   |      |    |     |   |
| 3 Okuldaki veli toplantıları ihtiyaçlarıma cevap verecek şekilde düzenlenmektedir.      |     |   |     |   |      |    |     |   |
| 4 Okuldan, ihtiyacım olan konularda rehberlik hizmeti almaktayım.                       |     |   |     |   |      |    |     |   |
| <b>B) Dilek, Öneri ve Şikayetler</b>  |     |   |     |   |      |    |     |   |
| 5 Okul ile ilgili istek ve şikayetlerimi okula iletebiliyorum.                          |     |   |     |   |      |    |     |   |
| 6 Okula ilettiğim istek ve şikayetlerim dikkate alınıyor.                               |     |   |     |   |      |    |     |   |
| <b>C) Güvenilirlik</b>  |     |   |     |   |      |    |     |   |
| 7 Okul yöneticilerine güvenirim.  |     |   |     |   |      |    |     |   |
| 8 Okulun öğretmenlerine güvenirim.  |     |   |     |   |      |    |     |   |
| 9 Okulun diğer personeline (Memur, hizmetli vb.) güvenirim.                             |     |   |     |   |      |    |     |   |
| <b>D) Güvenlik</b>  |     |   |     |   |      |    |     |   |
| 10 Okulda yabancı kişilere karşı güvenlik önlemleri alınmaktadır.                       |     |   |     |   |      |    |     |   |
| 11 Okulda yangın ve doğal afetlere (Deprem, sel, vb.) karşı gerekli güvenlik önlemleri  |     |   |     |   |      |    |     |   |
| 12 Okul yolu (varsa okul servisleri) güvenlidir.  |     |   |     |   |      |    |     |   |
| <b>E) Kararlara Katılım</b>   |     |   |     |   |      |    |     |   |
| 13 Veli temsilcileri tüm velileri temsil edebilmektedir.                                |     |   |     |   |      |    |     |   |
| 14 Okulda bizleri ilgilendiren kararlarda görüşlerimiz dikkate alınır.                  |     |   |     |   |      |    |     |   |
| <b>F) Öğrenci İşleri</b>  |     |   |     |   |      |    |     |   |
| 15 Öğrenci devamsızlık bilgilerine rahatlıkla ulaşabiliyorum.                           |     |   |     |   |      |    |     |   |
| 16 Öğrencimin notlarını rahatlıkla takip edebiliyorum.                                  |     |   |     |   |      |    |     |   |
| 17 Öğrenci işleri ile ilgili belgeler (nakil, karne, mezuniyet belgesi vb.) zamanında   |     |   |     |   |      |    |     |   |
| <b>G) Eğitim-Öğretim</b>  |     |   |     |   |      |    |     |   |
| 18 Çocuğumuz anlamadığı bir şeyi öğretmenine rahatlıkla sorabilmektedir                 |     |   |     |   |      |    |     |   |
| 19 Çocuğumuz okulda öğrendiklerini günlük yaşamda kullanabilmektedir.                   |     |   |     |   |      |    |     |   |
| 20 Okulda eğitim-öğretimin sağlıklı bir şekilde yürütülmesi için yeterli sayıda görevli |     |   |     |   |      |    |     |   |
| <b>H) Okulun Fiziki Ortamı</b>  |     |   |     |   |      |    |     |   |
| 21 Okul her zaman temiz ve bakımlıdır.  |     |   |     |   |      |    |     |   |
| 22 Okul, öğrencilerin sağlığı, gelişimi açısından uygun fiziki ortama sahiptir          |     |   |     |   |      |    |     |   |

|   |  |            |          |            |          |             |           |            |          |
|---|--|------------|----------|------------|----------|-------------|-----------|------------|----------|
| <b>İ) Okulun Kantin, Yemekhane ve Yatakhaneleri</b>         |  | <b>TAM</b> | <b>5</b> | <b>ÇOK</b> | <b>4</b> | <b>ORTA</b> | <b>AZ</b> | <b>Hiç</b> | <b>1</b> |
| 23  | Okulun kantininde ve varsa yemekhanesinde satılan malzemeler temiz ve sağlıklıdır. |            |          |            |          |             |           |            |          |
| 24  | Okul kantininde ve varsa yemekhanesinde satılan malzemeler hesaplıdır.             |            |          |            |          |             |           |            |          |
| 25  | Okul yatakhaneleri temiz ve bakımlıdır.  |            |          |            |          |             |           |            |          |
| <b>J) Sosyal, Kültürel ve Spor Etkinlikleri</b>             |  | <b>TAM</b> | <b>5</b> | <b>ÇOK</b> | <b>4</b> | <b>ORTA</b> | <b>AZ</b> | <b>Hiç</b> | <b>1</b> |
| 26  | Okuldaki sosyal etkinlikler öğrencimin yeteneklerini geliştirecek şekilde          |            |          |            |          |             |           |            |          |
| 27  | Öğrencim okulda sosyalleşti.   |            |          |            |          |             |           |            |          |
| 28  | Okulda öğrencimin farkında olmadığı yetenekleri ortaya çıktı.                      |            |          |            |          |             |           |            |          |
| <b>K) Değerlendirme, Ödül, Teşekkür ve Takdir Belgeleri</b> |  | <b>TAM</b> | <b>5</b> | <b>ÇOK</b> | <b>4</b> | <b>ORTA</b> | <b>AZ</b> | <b>Hiç</b> | <b>1</b> |
| 29  | Öğrenci başarıları değerlendirilirken tarafsız davranıldığını düşünüyorum          |            |          |            |          |             |           |            |          |
| 30  | Öğrencim okuldaki başarıları ödüllendirilir.                                       |            |          |            |          |             |           |            |          |
| <b>L) Olumlu Davranış Kazanma ve Eğitim</b>                 |  | <b>TAM</b> | <b>5</b> | <b>ÇOK</b> | <b>4</b> | <b>ORTA</b> | <b>AZ</b> | <b>Hiç</b> | <b>1</b> |
| 31  | Öğrencim okulda milli ve manevi değerleri öğrenebilmektedir.                       |            |          |            |          |             |           |            |          |
| 32  | Öğrencim okulda temel ahlak kurallarını öğrenebilmektedir.                         |            |          |            |          |             |           |            |          |
| 33  | Okulda öğrencim olumlu bir kişilik kazanabilmektedir.                              |            |          |            |          |             |           |            |          |
| <b>M) Topluma Etki ve Katkı Durumunun Algılanması</b>       |  | <b>TAM</b> | <b>5</b> | <b>ÇOK</b> | <b>4</b> | <b>ORTA</b> | <b>AZ</b> | <b>Hiç</b> | <b>1</b> |
| 34  | Okul tesisleri (sportif-eğlence-kültürel faaliyetler) çevrenin kullanımına         |            |          |            |          |             |           |            |          |
| 35  | Okul, çevre ve insan sağlığı ile ilgili çalışmalara destek verir.                  |            |          |            |          |             |           |            |          |
| 36  | Okul, ulusal bayram ve törenlere çevrenin katılımını sağlar.                       |            |          |            |          |             |           |            |          |
| 37  | Okul, çevre kirliliğinin (gürültü, temizlik v.b) önlenmesi konusunda duyarlıdır.   |            |          |            |          |             |           |            |          |
| 38  | Okul çalışanları ve öğrenciler davranışlarıyla çevreye iyi örnek olur.             |            |          |            |          |             |           |            |          |
| 39  | Çevreden okulla ilgili olumlu eleştiriler duyarım.                                 |            |          |            |          |             |           |            |          |
| 40  | Bu okulu başkalarına da tavsiye ederim.  |            |          |            |          |             |           |            |          |
| Eklemek istediğiniz diğer görüşlerinizi lütfen yazınız.     |  |            |          |            |          |             |           |            |          |
|   |  |            |          |            |          |             |           |            |          |

Katkılarınız için teşekkür ederiz.

## PERSONEL MEMNUNİYETİ ANKETİ

Aşağıdakilerden konunuza uygun olanı (x) şeklinde işaretleyiniz.

| 1- Konumunuz           | 2- Cinsiyetiniz | 3- Yaşınız      | 4- Eğitim durumunuz?     | 5- Kaç yıldır bu okulda |
|------------------------|-----------------|-----------------|--------------------------|-------------------------|
| 1 Yönetici ( )         | 1 Kadın ( )     | 1 18-25 yaş ( ) | 1 İlköğretim ( )         | 1 0-5 yıl ( )           |
| 2 Öğretmen ( )         | 2 Erkek ( )     | 2 26-33 yaş ( ) | 2 Ortaöğretim (lise) ( ) | 2 6-10 yıl ( )          |
| 3 Diğer Çalışanlar ( ) |                 | 3 34-41 yaş ( ) | 3 Yüksek Okul ( )        | 3 10-15 yıl ( )         |
|                        |                 | 4 42-39 yaş ( ) | 4 Fakülte (Lisans) ( )   | 4 16 ve üstü ( )        |
|                        |                 | 5 50 yaş ve ( ) | 5 Yüksek lisans ve ( )   |                         |

Değerli çalışmamız, aşağıda okulumuzla ilgili 47 maddeden oluşan yargılar verilmiştir. Bunları dikkatlice okumanızı ve "Tam", "Çok", "Orta", "Az", "Hiç", seçeneklerinden size uygun olan birini x şeklinde işaretleyerek belirtmenizi rica ederiz. Anketinizin geçerli olabilmesi için 47 maddeyi de doldurmanız gereklidir.

| ANKET SORULARI  |     |     |      |    |     |
|---|-----|-----|------|----|-----|
| (A) Liderlerin Toplam Kaliteyi Sahiplenmeleri   |     |     |      |    |     |
| a) Yöneticilerin liderlik davranışları.   |     |     |      |    |     |
|   | TAM | ÇOK | ORTA | AZ | HIÇ |
| 1 Yöneticilerimiz çalışanların görüşlerini dikkate almaktadır.                                    |     |     |      |    |     |
| 2 Yöneticilerimiz işinin gerektirdiği yeterliliğe sahiptir.                                       |     |     |      |    |     |
| 3 Yöneticilerimiz insan ilişkilerine önem vermektedir.  |     |     |      |    |     |
| 4 Yöneticilerimiz, yaratıcı ve yenilikçi düşüncelerin üretilmesini teşvik etmektedir.             |     |     |      |    |     |
| 5 Yöneticilerimiz, teknolojik gelişmeleri takip etmektedir.                                       |     |     |      |    |     |
| b) İyileştirme etkinliklerine destek ve katılımı  |     |     |      |    |     |
|   | TAM | ÇOK | ORTA | AZ | HIÇ |
| 6 Yöneticilerimiz, okulda birlikte çalışmayı (takım çalışmasını) destekler.                       |     |     |      |    |     |
| 7 Yöneticilerimiz, katıldıkları hizmet-içi eğitim, konferans ve seminer sonuçlarını çalışanlarla  |     |     |      |    |     |
| 8 Yöneticiler, çalışanların değişim yaratacak fikirleri desteklenmektedir                         |     |     |      |    |     |
| 9 Yöneticiler, okulun vizyonunu, stratejilerini, iyileştirmeye açık alanlarını vs..çalışanlarla   |     |     |      |    |     |
| 10 Yöneticiler, iyileştirme takım çalışmalarının önerilerini dikkate alarak iyileştirmeler yapar. |     |     |      |    |     |
| c) Motivasyon tanıma ve takdir yaklaşımı  |     |     |      |    |     |
|   | TAM | ÇOK | ORTA | AZ | HIÇ |
| 11 Okul yöneticisi, iyi performans gösteren personeli (veya ekibi) aylıkla ödül, takdir,          |     |     |      |    |     |
| 12 Yöneticiler, iyi performans gösteren personeli/ekibi, öğretmenler kurulu toplantılarında,      |     |     |      |    |     |
| (B) Çalışanların Yönetimi   |     |     |      |    |     |
| d) Performans Değerlendirme   |     |     |      |    |     |
|   | TAM | ÇOK | ORTA | AZ | HIÇ |
| 13 Yöneticinin çalışanları değerlendirirken kullandığı kriterler çalışanlara duyurulur.           |     |     |      |    |     |
| 14 Yöneticiler, çalışanların performansını etkileyen sebepleri araştırmaktadır.                   |     |     |      |    |     |
| 15 Yöneticiler, çalışanların performanslarını yükseltmek için gerekli önlemleri alır.             |     |     |      |    |     |
| e) İnsan Kaynaklarının Etkili Yönetimi  |     |     |      |    |     |
|   | TAM | ÇOK | ORTA | AZ | HIÇ |
| 16 Yönetici tüm çalışanlara görevlerini (iş tanımlarını) bildirir.                                |     |     |      |    |     |
| 17 Okulda düzenlenecek sosyal kültürel faaliyetlere, eğitsel kol vs.lere, çalışanların ilgi ve    |     |     |      |    |     |
| 18 Okulda çalışanlar arasında gruplaşmalar, dedikodular vs.. olmaz.                               |     |     |      |    |     |
| 19 Çalışanların özlük işlemleri düzenli yapılır.  |     |     |      |    |     |
| 20 Okulumuz huzurludur.   |     |     |      |    |     |
| 21 Yöneticiler, karşı fikirlere saygılıdır.   |     |     |      |    |     |

| f) Kararlara Katılım |  | TAM | ÇOK | ORTA | AZ | Hiç |
|----------------------|--|-----|-----|------|----|-----|
| 22                   | Okulumuzla çalışanlarla ilgili kararlar, çalışanların katılımıyla demokratik bir şekilde alınır. |     |     |      |    |     |
| 23                   | Okulda çalışanların dile getirdiği şikayet ve öneriler dikkate alınmaktadır                      |     |     |      |    |     |
| 24                   | Okulumuzun kalite politikasını destekliyorum .   |     |     |      |    |     |

| g) Çalışma Ortamı |  | TAM | ÇOK | ORTA | AZ | Hiç |
|-------------------|--|-----|-----|------|----|-----|
| 25                | Okul teknik araç ve gereç yönünden yeterli donanımına sahiptir.                      |     |     |      |    |     |
| 26                | Çalışanların okulda yemek, servis vb. ihtiyaçları karşılanır.                        |     |     |      |    |     |
| 27                | Okulda ihtiyaç duyduğum malzemeye zamanında ulaşabilirim (renkli tebeşir, fotokopi   |     |     |      |    |     |
| 28                | Okulda çalışanlara, sınıflara/bürolara yapılan araç gereç dağıtımında eşitlik ilkesi |     |     |      |    |     |

| h) İşbirliği ve İletişim |  | TAM | ÇOK | ORTA | AZ | Hiç |
|--------------------------|--|-----|-----|------|----|-----|
| 29                       | Kurumdaki tüm duyurular çalışanlara zamanında iletilir.          |     |     |      |    |     |
| 30                       | Okulumuzda yapılan faaliyetlerde herkes birbirine yardımcı olur. |     |     |      |    |     |
| 31                       | Okul yöneticileri ile sağlıklı iletişim kurabiliyorum.           |     |     |      |    |     |
| 32                       | Okulda, öğretmenler ile sağlıklı iletişim kurabiliyorum.         |     |     |      |    |     |
| 33                       | Okulda, diğer çalışanlar ile sağlıklı iletişim kurabiliyorum.    |     |     |      |    |     |

| i) Motivasyon ve Tatmin |  | TAM | ÇOK | ORTA | AZ | Hiç |
|-------------------------|--|-----|-----|------|----|-----|
| 34                      | Kendimi okulun değerli bir üyesi olarak görürüm.                                   |     |     |      |    |     |
| 35                      | Okulda kendimi güvende hissedirim.   |     |     |      |    |     |
| 36                      | Yaptığım işten zevk alıyorum ve işimi seviyorum.                                   |     |     |      |    |     |
| 37                      | Aldığım ücret yeterlidir.  |     |     |      |    |     |
| 38                      | Okul yönetiminden memnunuz.  |     |     |      |    |     |
| 39                      | Yöneticilerin sergilediği tutum ve davranışlar, çalışanları motive edici yöndedir. |     |     |      |    |     |

| j) Kişisel ve mesleki gelişim |  | TAM | ÇOK | ORTA | AZ | Hiç |
|-------------------------------|--|-----|-----|------|----|-----|
| 40                            | Yöneticiler, çalışanların hizmet içi eğitim ihtiyaçlarını karşılamak için kişi ve kuruluşlarla |     |     |      |    |     |
| 41                            | Yöneticiler, çalışanların mesleklerinde gelişmeleri için gerekli desteği verir (Hiç'e)         |     |     |      |    |     |

| k) Sosyal Etkinlikler |   | TAM | ÇOK | ORTA | AZ | Hiç |
|-----------------------|---|-----|-----|------|----|-----|
| 42                    | Çalışanlara yönelik sosyal ve kültürel faaliyetler düzenlenir.            |     |     |      |    |     |
| 43                    | Okulda düzenlenen sosyal ve kültürel faaliyetlere seveerek katılmaktayım. |     |     |      |    |     |

| l) Topluma etki ve katkı durumunun algılanması |   | TAM | ÇOK | ORTA | AZ | Hiç |
|--|---|-----|-----|------|----|-----|
| 44   | Yöneticilerimiz, hizmet alanların beklentilerini dikkate alır.                          |     |     |      |    |     |
| 45   | Okul yerel ve genel toplum üzerinde olumlu etki bırakacak çalışmalar yapmaktadır.       |     |     |      |    |     |
| 46   | Okul doğal kaynakları korumakta ve doğal çevrenin korunması için gayret göstermektedir. |     |     |      |    |     |
| 47   | Kurumda geri dönüşümü mümkün atıklar toplanmaktadır.                                    |     |     |      |    |     |

Okulumuzda en çok neleri seviyorsunuz.

Okulumuzda neleri değiştirmek isterdiniz.

Lütfen Başka Düşünceleriniz Varsa Belirtiniz:

Katkılarınız için teşekkür ederiz.

**SELÇUKLU ATATÜRK ANADOLU LİSESİ MÜDÜRLÜĞÜ**  
**STRATEJİK PLAN HAZIRLAMA EKİBİ İMZA SİRKÜSÜ**

Selçuklu Atatürk Anadolu Lisesi Müdürlüğü'nün 2015-2019 Stratejik Planı ekibimiz tarafından okulumuzdaki tüm birimlerin katılımıyla üst belgelere uygun olarak 01.01.2015 tarihi itibariyle yürürlüğe girecek şekilde hazırlanmıştır.

| S.NO | ADI SOYADI             | ÜNVANI   | İMZA |
|------|------------------------|--|------|
| 1    | <b>BAYRAM SOYDAN</b>   | <b>MÜDÜR YRD</b>                               |      |
| 2    | <b>CUMA GÜÇ</b>        | <b>REHBER<br/>ÖĞRETMEN</b>                     |      |
| 3    | <b>HARUN AVCU</b>      | <b>BEDEN EĞİTİMİ<br/>ÖĞRETMENİ</b>             |      |
| 4    | <b>ERSOY ERKAN ŞEN</b> | <b>FİZİK ÖĞRETMENİ</b>                         |      |
| 5    | <b>MUSTAFA GÜNEŞ</b>   | <b>BİLİŞİM<br/>TEKNOLOJİLERİ<br/>ÖĞRETMENİ</b> |      |
| 6    | <b>ADEM BATURAY</b>    | <b>GÖNÜLLÜ VELİ</b>                            |      |
| 7    |                        |  |      |

10/06/2015

Ali AKBAŞ  
Okul Müdürü

**SELÇUKLU ATATÜRK ANADOLU LİSESİ MÜDÜRLÜĞÜ**  
**2019–2023 STRATEJİK PLANI BİRİMLER SORUMLULUK İMZA SİRKÜSÜ**

5018 sayılı Kamu Mali Yönetimi ve Kontrol Kanunu ve diğer mevzuatın zorunlu kıldığı Selçuklu Atatürk Anadolu Lisesi Müdürlüğü 2015–2019 Stratejik Planı ilgili birimlerin katkısıyla hazırlanmış ve 01.01.2015 tarihi itibarıyla yürürlüğe girmeye hazır hale getirilmiştir.

Stratejik planın uygulamaya geçebilmesi için kurum yöneticilerinin planda yer alan tüm amaç, hedef ve faaliyetleri benimsedikleri ve uygulama yükümlülüklerini kabul ettiklerini imza karşılığı beyan etmeleri gerekmektedir.

Buna göre tüm yöneticilerin aşağıdaki ifade doğrultusunda stratejik planı İlçe Milli Eğitim Müdürlüğü Makamına gönderilmek üzere imzalamaları gerekmektedir.

“Selçuklu Atatürk Anadolu Lisesi Müdürlüğü’nün 2015–2019 yılları arasında kapsayan stratejik planını inceledim, tüm stratejik planın stratejik amaçlar doğrultusunda uygulanması ile ilgili sorumluluk alanıma giren amaç hedef ve faaliyetlerin yürütülmesi konusunda tüm yasal sorumlulukları kabul ediyorum”

| S.NO | ADI SOYADI    | ÜNVANI           | İMZA |
|------|---------------|------------------|------|
| 1    | ALİ AKBAŞ     | Okul Müdürü      |      |
| 2    | BAYRAM SOYDAN | Müdür Yardımcısı |      |
| 3    | ADEM BATURAY  | Müdür Yardımcısı |      |
| 4    |               |                  |      |

10/06/2015

ONAY

Ali AKBAŞ  
Okul Müdürü



**T.C**  
**SELÇUKLU KAYMAKAMLIĞI**  
**ATATÜRK ANADOLU LİSESİ MÜDÜRLÜĞÜ**

**Sayı :**  
**Konu :** 2015-2019 Stratejik Planı.

10/06/2015

**İlgi :** a) 24/12/2003 tarih ve 5018 sayılı Kamu Mali Yönetimi ve Kontrol Kanunu.  
b) 26/05/2006 tarihli Kamu İdarelerinde Stratejik Planlamaya İlişkin Usul ve Esaslar Hakkında Yönetmelik.  
c) 19/06/2006 tarih ve B.08.0.SGB.0.03.01.06/2673 sayılı yazı (Genelge No:2006/55).  
d) 09/02/2010 tarihli ve B.08.0.SGB.0.03.01.06/924 sayılı yazı (Genelge No:2010/14).

Kalkınma planları ve programlarında yer alan politika ve hedefler doğrultusunda, kamu kaynaklarının etkili, ekonomik ve verimli bir şekilde elde edilmesi ve kullanılmasını, hesap verilebilirliği ve saydamlığı sağlamak üzere kamu mali yönetiminin yapısını ve işleyişini, raporlanmasını ve mali kontrolü düzenlemek amacıyla çıkartılan 5018 sayılı Kamu Mali Yönetimi ve Kontrol Kanunu'nun 9 uncu maddesinde;

"Kamu idareleri; kalkınma planları, programlar, ilgili mevzuat ve benimsedikleri temel ilkeler çerçevesinde geleceğe ilişkin misyon ve vizyonlarını oluşturmak, stratejik amaçlar ve ölçülebilir hedefler saptamak, performanslarını önceden belirlenmiş olan göstergeler doğrultusunda ölçmek ve bu sürecin izleme ve değerlendirmesini yapmak amacıyla katılımcı yöntemlerle stratejik plan hazırlarlar" denilmektedir.

5018 sayılı Kanunda öngörülen ve stratejik plan hazırlamakla yükümlü kamu idarelerinin ve stratejik planlama sürecine ilişkin takvimin tespiti ile stratejik planların, kalkınma planları ve programlarla ilişkilendirilmesine yönelik usul ve esasların belirlenmesi amacıyla hazırlanan "Kamu İdarelerinde Stratejik Planlamaya İlişkin Usul ve Esaslar Hakkında Yönetmelik'in Resmî Gazete'de yayımlanmasını müteakiben, Bakanlığımız, İlgi (c) Genelge ile stratejik planlama sürecini başlatmıştır.

Bakanlığımız, Türk eğitim sistemini düzenleyen mevzuat ile birlikte, eğitim sistemi için referans bir politika belgesi niteliğinde olan ve Türkiye'nin AB vizyonuna uygun olacak şekilde hazırlanan "Millî Eğitim Bakanlığı 2015-2019 Stratejik Planı uygulamaya konulmuştur

Millî Eğitim Bakanlığı 2015-2019 Stratejik Planı ile aynı süreçte ve eş zamanlı olarak merkez teşkilatı birimleri ile İl millî eğitim müdürlükleri de beş yıllık stratejik planlarını hazırlayarak uygulamaya koymuşlardır.

Bakanlığımız Stratejik Planı (2015-2019) ve İl millî eğitim müdürlükleri stratejik planlarının uygulamaya girmesiyle bu planlara uyumlu olarak ilçe millî eğitim müdürlükleri ve okul/kurum müdürlüklerinin de stratejik plan hazırlamaları İlgi (d) Genelge ile uygun görülmüştür.

Stratejik yönetim anlayışının İl, İlçe Millî Eğitim müdürlükleri ve okul/kurumlarımıza yayılması ve bu suretle yönetim uygulamalarımızda yeni bir kültürün oluşturulması amaçlanmaktadır.

Makamlarınızca da uygun görüldüğü takdirde, 2015-2019 yıllarını kapsayan Atatürk Anadolu Lisesi Müdürlüğü Stratejik Planı'nın uygulamaya konulmasını olurlarınıza arz ederim.

Ali AKBAŞ  
Okul Müdürü

OLUR

.../06/2015

Turan KAYACILAR  
İlçe Millî Eğitim Müdürü